

Бюджетное учреждение здравоохранения  
Воронежской области «Воронежская областная  
клиническая больница №1»

Отделение травматологии

# Перспективы развития и достижения травматологического отделения БУЗ ВО ВОКБ №1

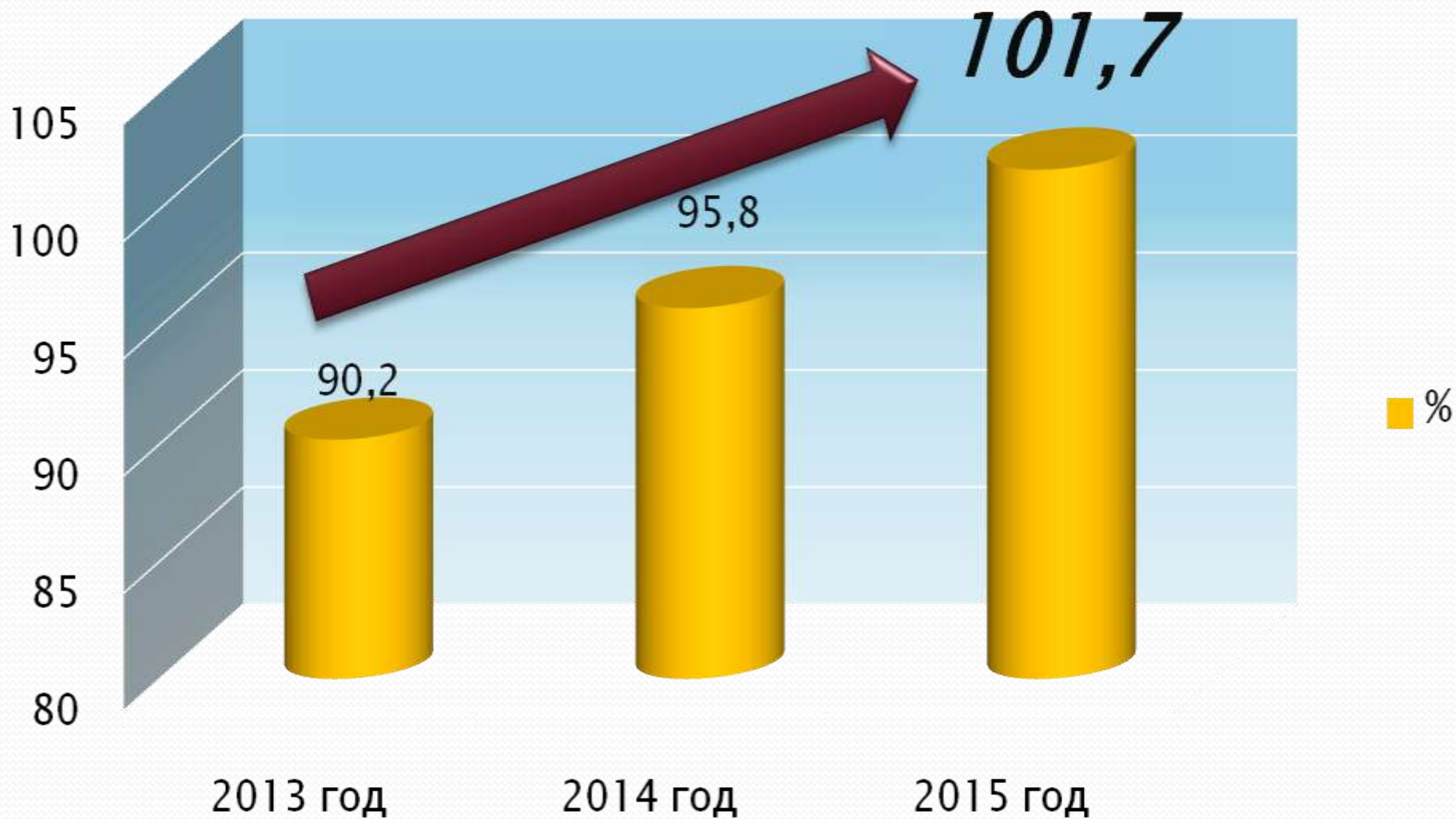
Зав. отделением Корчагин Н. К.,  
д.м.н. проф. Самодай В. Г., к.м.н.  
Гайдуков В. Е., Бокарев Р. Н., Гридин  
А. А., Шуваев Б. В., Суслов Н. В.

Воронеж 2016г.

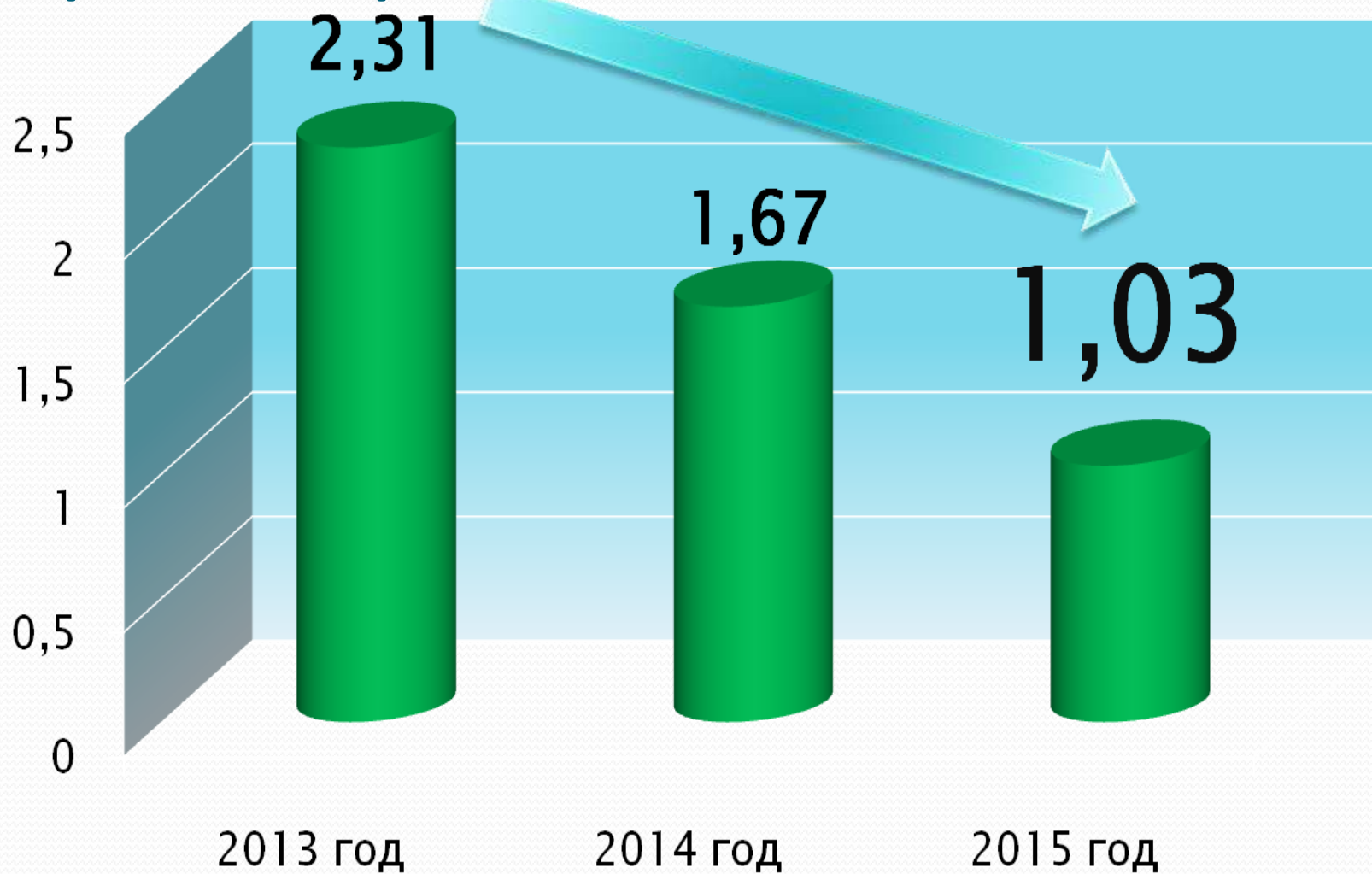
# 2 корпус БУЗ ВО ВОКБ №1



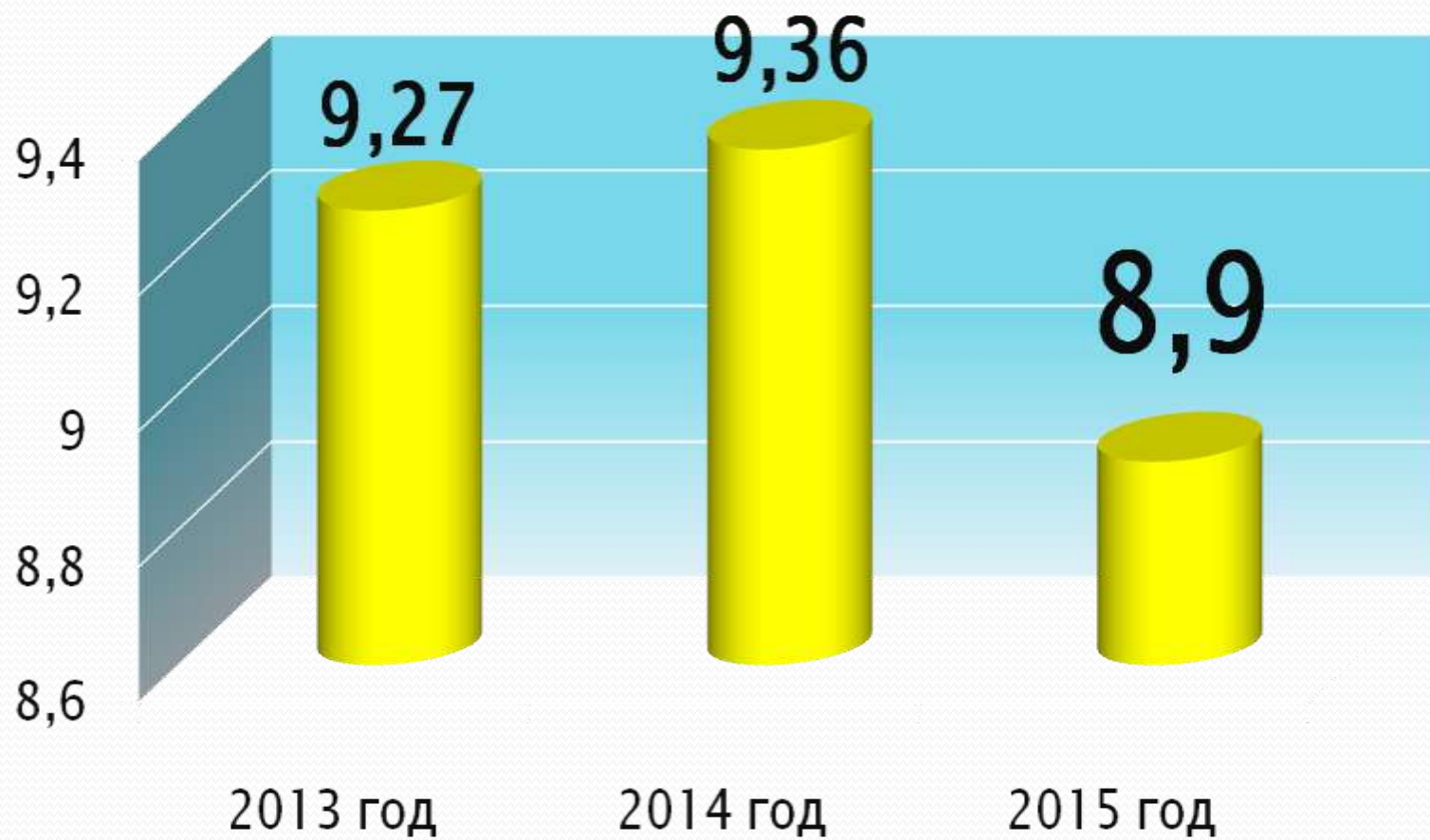
# Хирургическая активность



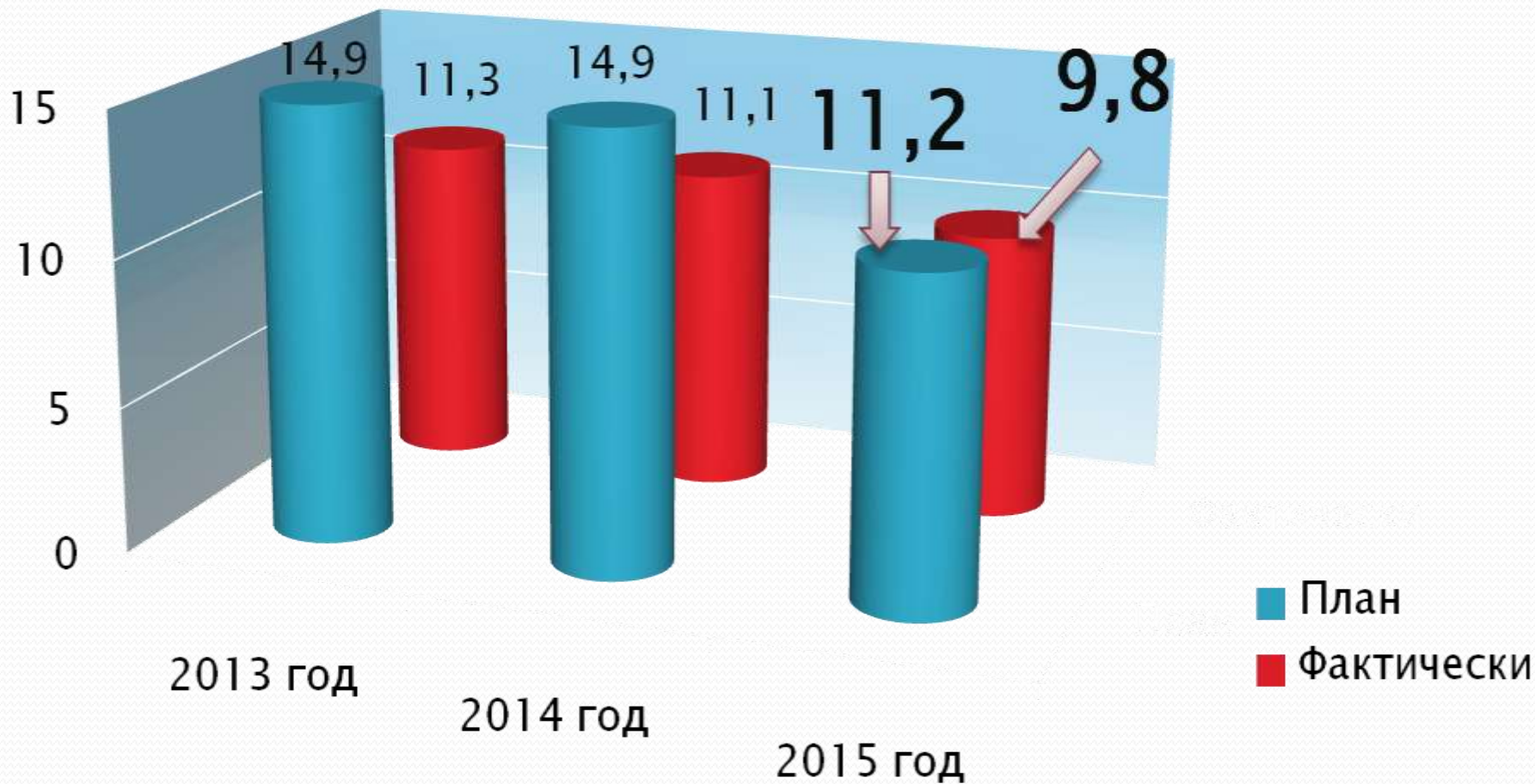
# Предоперационный койко-день



# Послеоперационный койко-день



# Средняя длительность пребывания





# Работа в операционной



# Результаты первичного эндопротезирования тазобедренного сустава при деформирующих артрозах.



**Первичное эндопротезирование мультиполярным гемипротезом при ложном суставе шейки бедра**



**Результаты первичного эндопротезирования при ложном суставе шейки бедра в условиях металлоостеосинтеза винтами.**

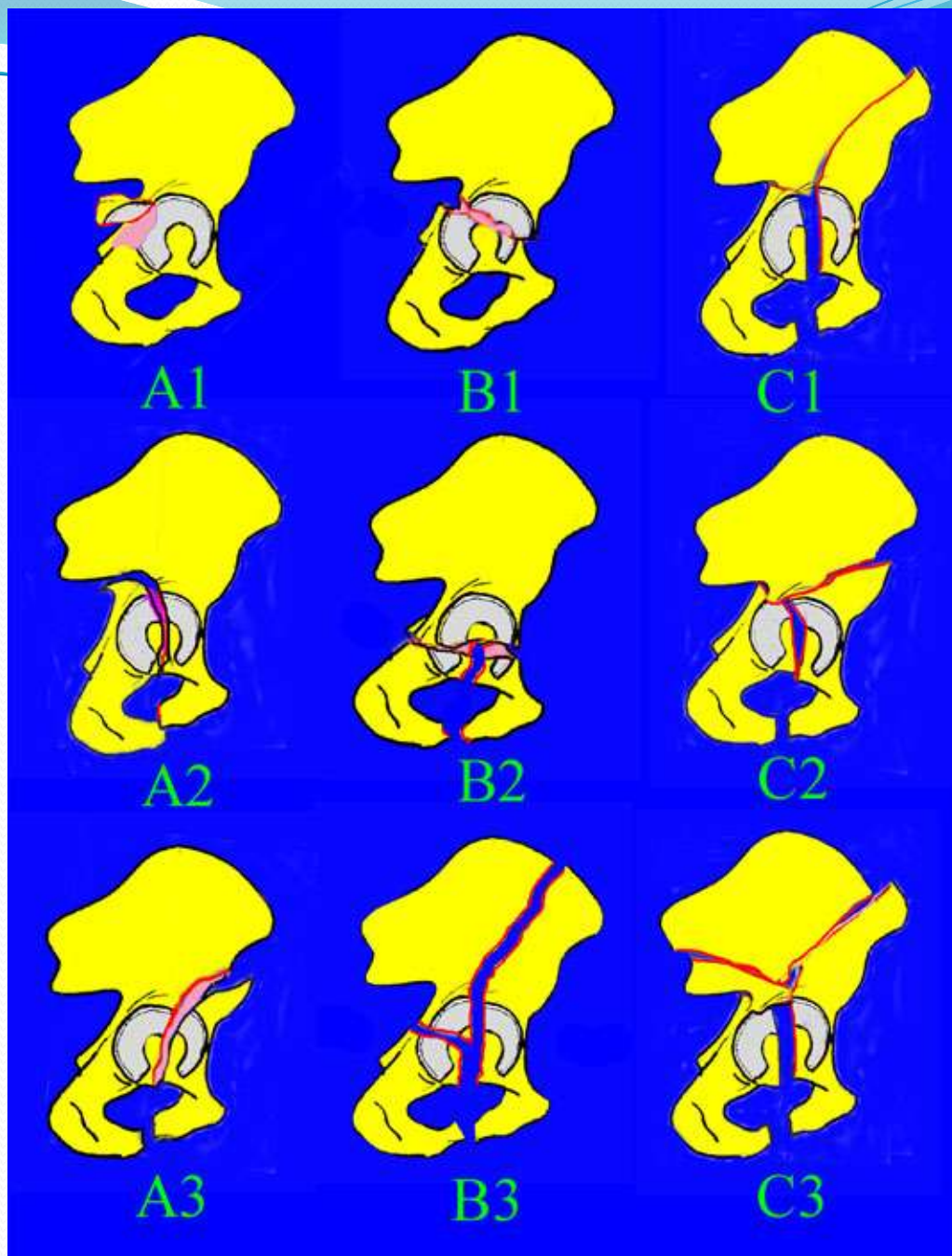


# Классификация переломов вертлужной впадины «АО» (1993)

**А. Перелом одной  
колонны неполный  
внутрисуставной перелом  
одной колонны**

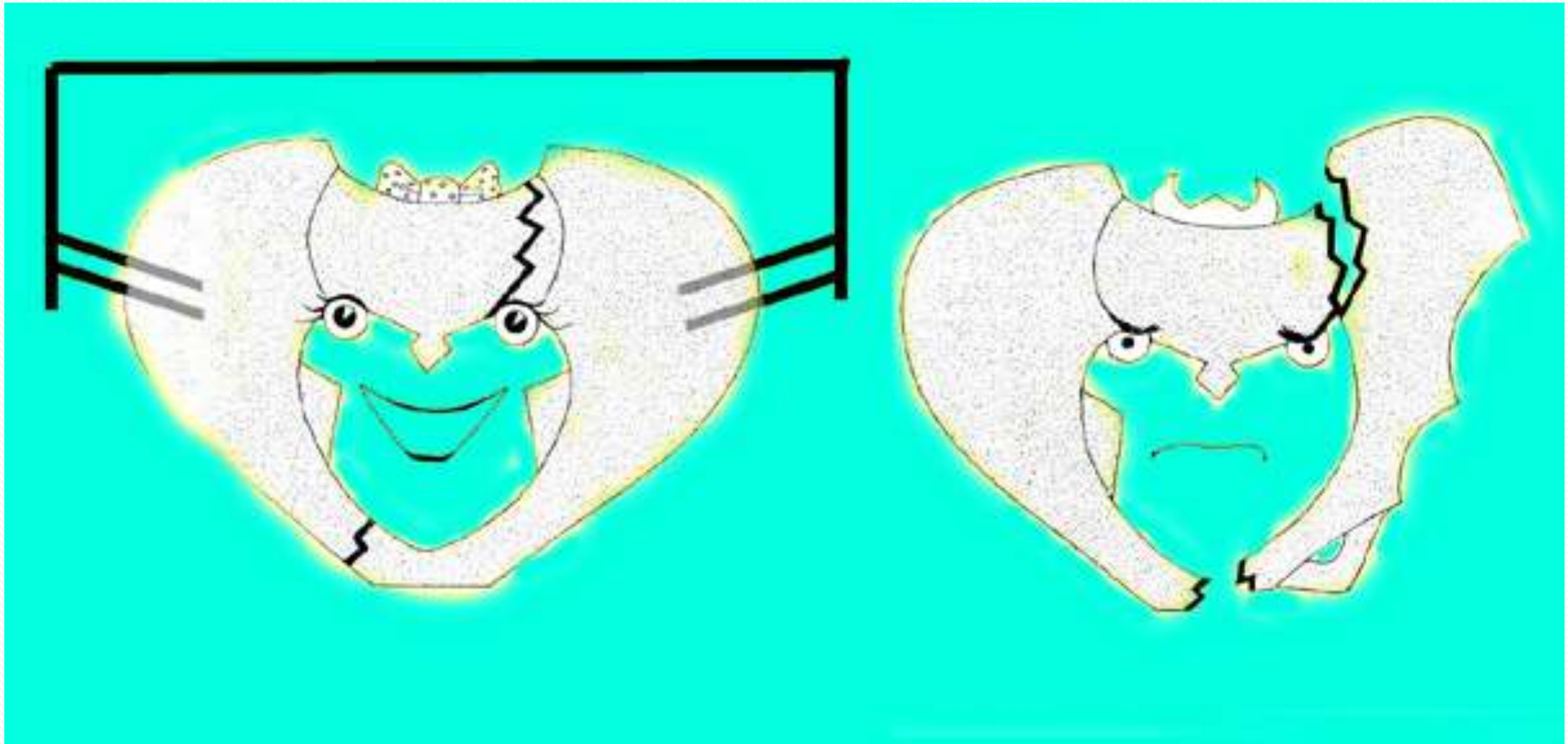
**В. Поперечно  
ориентированный  
перелом  
неполный внутрисуставной  
перелом с поперечной  
линией излома**

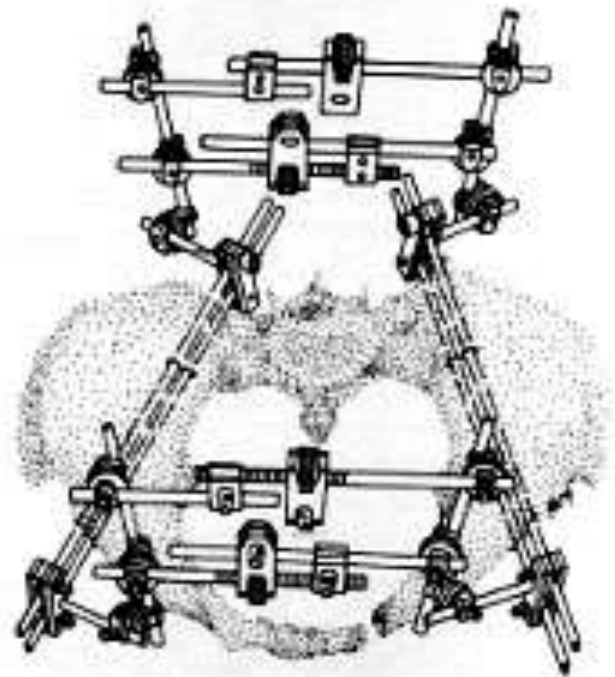
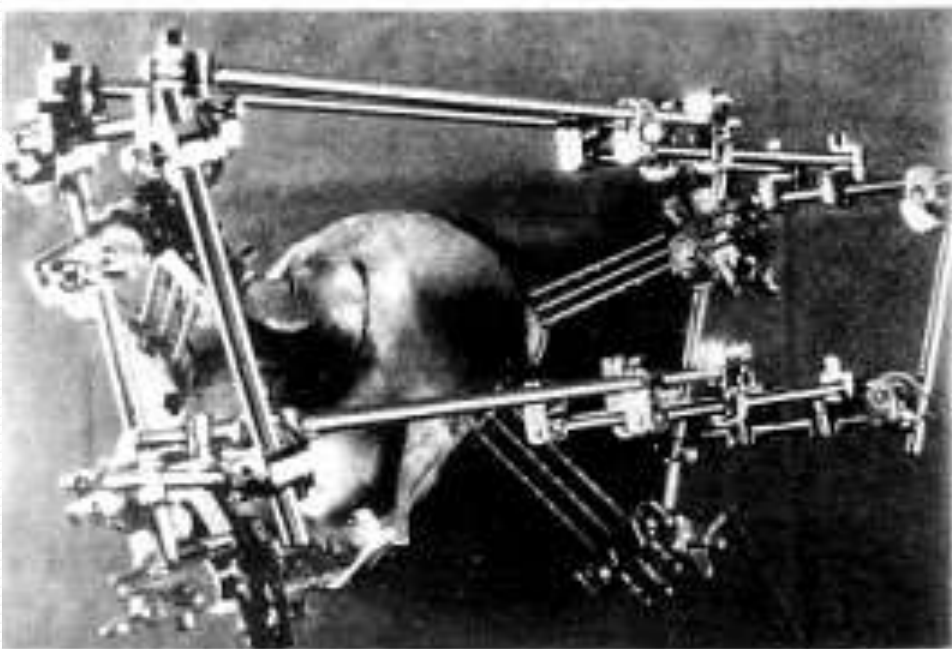
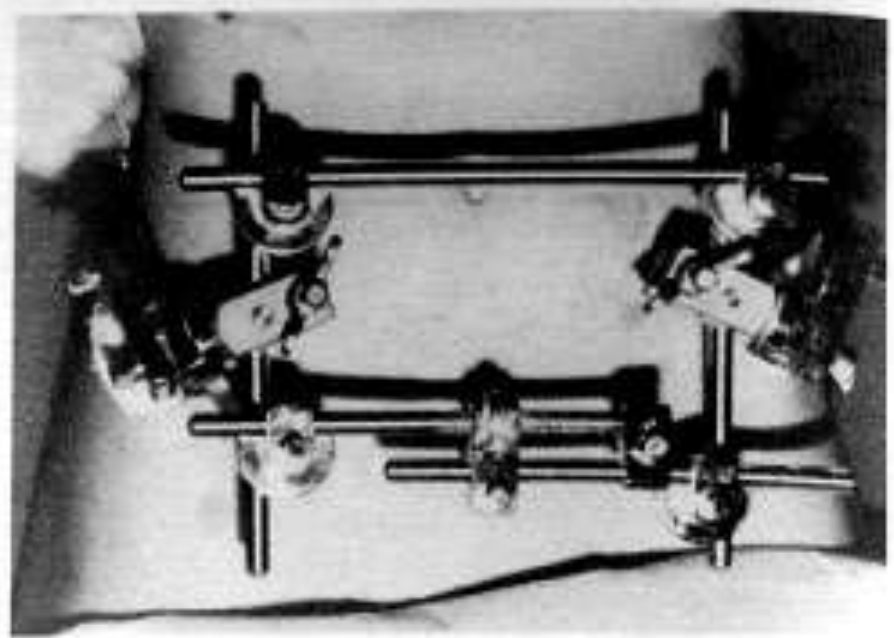
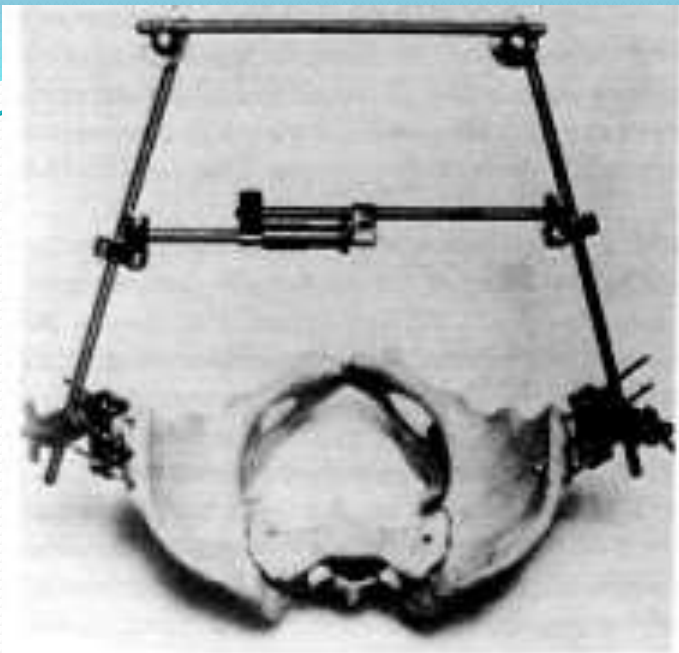
**С. Двухколонный  
перелом полный  
внутрисуставной перелом  
обеих колонн**





**Эффективность применения наружной фиксации таза в качестве противошокового мероприятия в настоящее время не вызывает сомнения у большинства авторов.**



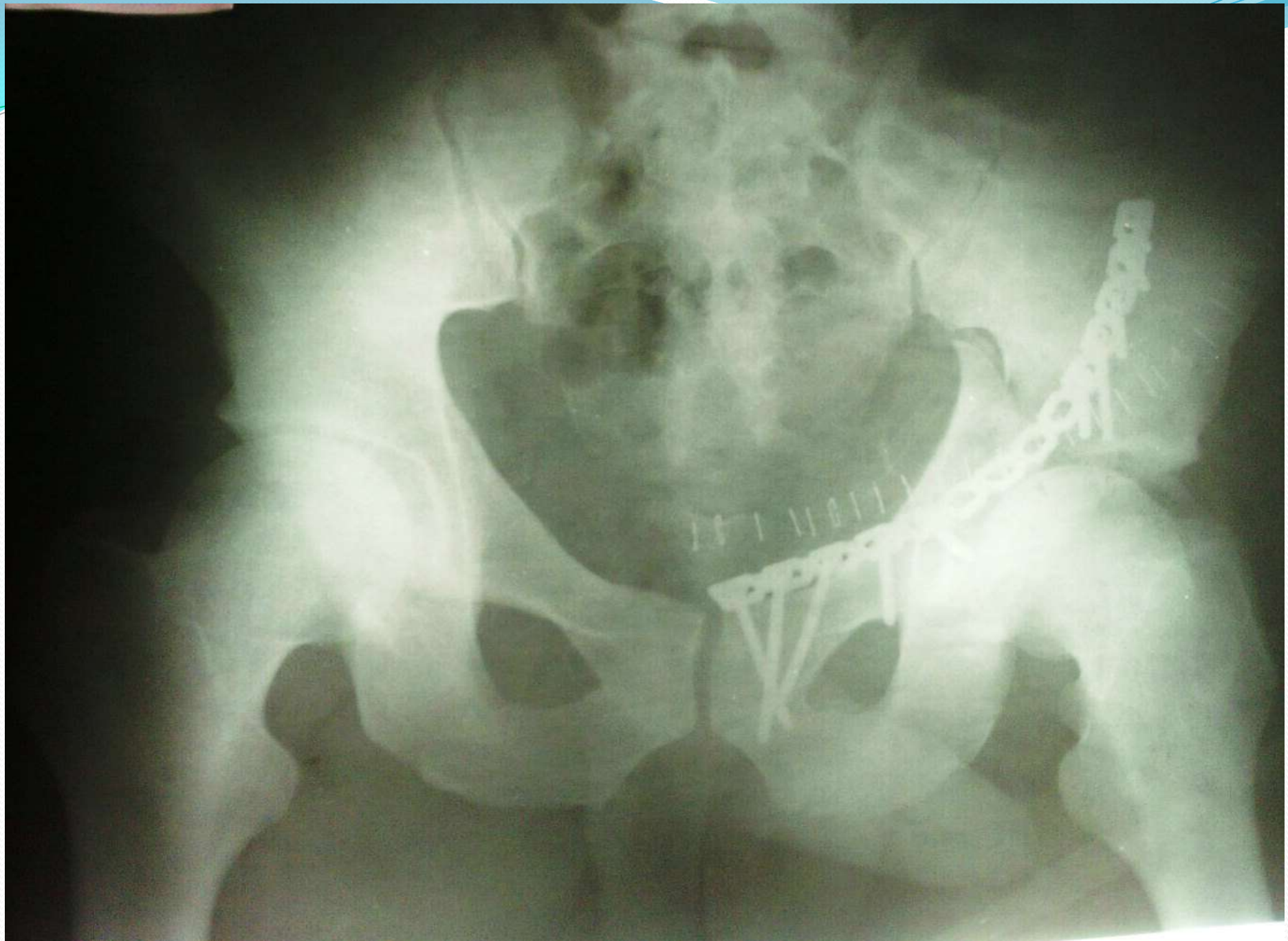


18.05.2006  
р-та мале  
18.05.2006



148





# Реконструкция переднего отдела вертлужной впадины

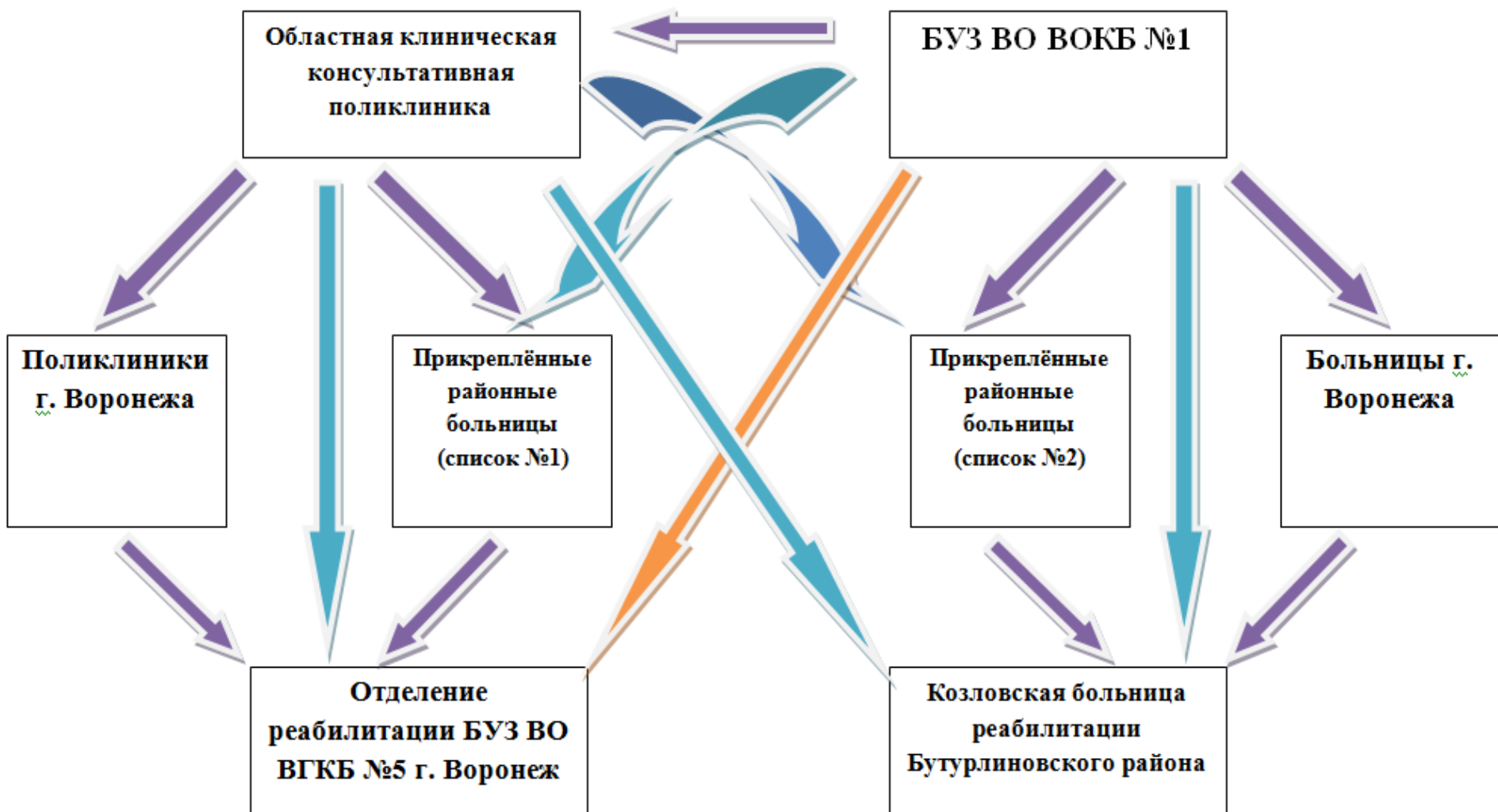








# Схема реабилитации ортопедотравматологических больных



# Перечень, структура и зоны ответственности травматологических центров по оказанию медицинской помощи пострадавшим при ДТП на автомобильных дорогах Воронежской области

Наименование травмоцентра	Зона ответственности
<b>Травмоцентры I-го уровня</b>	
БУЗ ВО «Воронежская областная клиническая больница № 1»	Воронежская область, городской округ г. Воронеж – в рамках оказания высокотехнологичной, специализированной помощи (согласно возрастной принадлежности). Зоны № 10-11 ФАД М-4 «Дон» (граница Липецкой области - мост через р. Воронеж (включительно) (464 км. – 500 км.).
БУЗ ВО «Областная детская клиническая больница № 2»	Воронежская область, городской округ г. Воронеж – в рамках оказания высокотехнологичной, специализированной помощи (согласно возрастной принадлежности).
БУЗ ВО «Воронежская городская клиническая больница скорой медицинской помощи № 10»	Зоны № 1-9 ФАД М-4 «Дон» (граница с Ростовской областью- мост через р. Воронеж) (777 км. - 500 км.) (Богучарский, Верхнемамонский, Павловский, Бобровский, Лискинский, Каширский, Новоусманский районы, городской округ г. Нововоронеж, городской округ г. Воронеж), зоны № 25-28 ФАД 1Р-193 (граница г. Воронеж 10 км. + 040 м. - граница с Тамбовской областью 110 км. + 900 м.) (Новоусманский, Панинский, Верхнехавский, Эртильский районы), зоны № 20-24 ФАД А-144 (пост ГАИ на выезде из г. Воронеж 245 км. - граница с Саратовской областью 504 км. + 500 м.) (Новоусманский, Панинский, Аннинский Грибановский, Борисоглебский районы), зоны № 12-15 М-6 «Каспий» (граница Тамбовской области 574 км. - граница Волгоградской области 641 км. + 205м.) (Терновский, Грибановский, Борисоглебский, Поворинский районы), в рамках оказания специализированной помощи.

## Травмоцентры II-го уровня

<p>БУЗ ВО «Воронежская городская клиническая больница скорой медицинской помощи № 1»</p>	<p><u>Зоны № 16-19 ФАД А-144 (граница Курской области 152 км. + 500 м. - пост ГАИ на выезде из г. Воронеж 245) (Нишнедевицкий, Хохольский, Семилукский районы, городской округ г. Воронеж) в рамках оказания специализированной помощи.</u>  <u>Зоны № 29-30 автомобильной дороги Воронеж-Луганск (автомобильная дорога А-144 (16 км.) - поворот на пос. Борщево 51 км.) (Семилукский, Хохольский районы).</u></p>
<p>БУЗ ВО «Борисоглебская РБ»</p>	<p>Территория в границах муниципального района.  <u>Зоны № 12-15 М-6 «Каспий» (граница Тамбовской области 574 км. - граница Волгоградской области 641 км.+205 м.) (Терновский, Грибановский, Борисоглебский, Поворинский районы), зоны №23-24 ФАД А-144 (444 км. + 200 м.-граница с Саратовской областью 504 км. + 500м.) (Грибановский, Борисоглебский районы), Новохопёрский район в рамках оказания специализированной помощи.</u></p>
<p>БУЗ ВО «Павловская РБ»</p>	<p>Территория в границах муниципального района.  <u>Зоны №2-3 ФАД М-4 «Дон» (с.п. Филоново 725 км. - поворот на с. Шестаково 636 км.) (Верхнемамонский, Павловский районы) в рамках оказания специализированной помощи.</u></p>
<p>БУЗ ВО «Бобровская РБ»</p>	<p>Территория в границах муниципального района.  <u>Зона № 4 ФАД М-4 «Дон» (мост через р. Икорец - поворот на с. Шестаково 593 км.) (Бобровский район), Таловский, Бутурлиновский районы в рамках оказания специализированной помощи.</u></p>

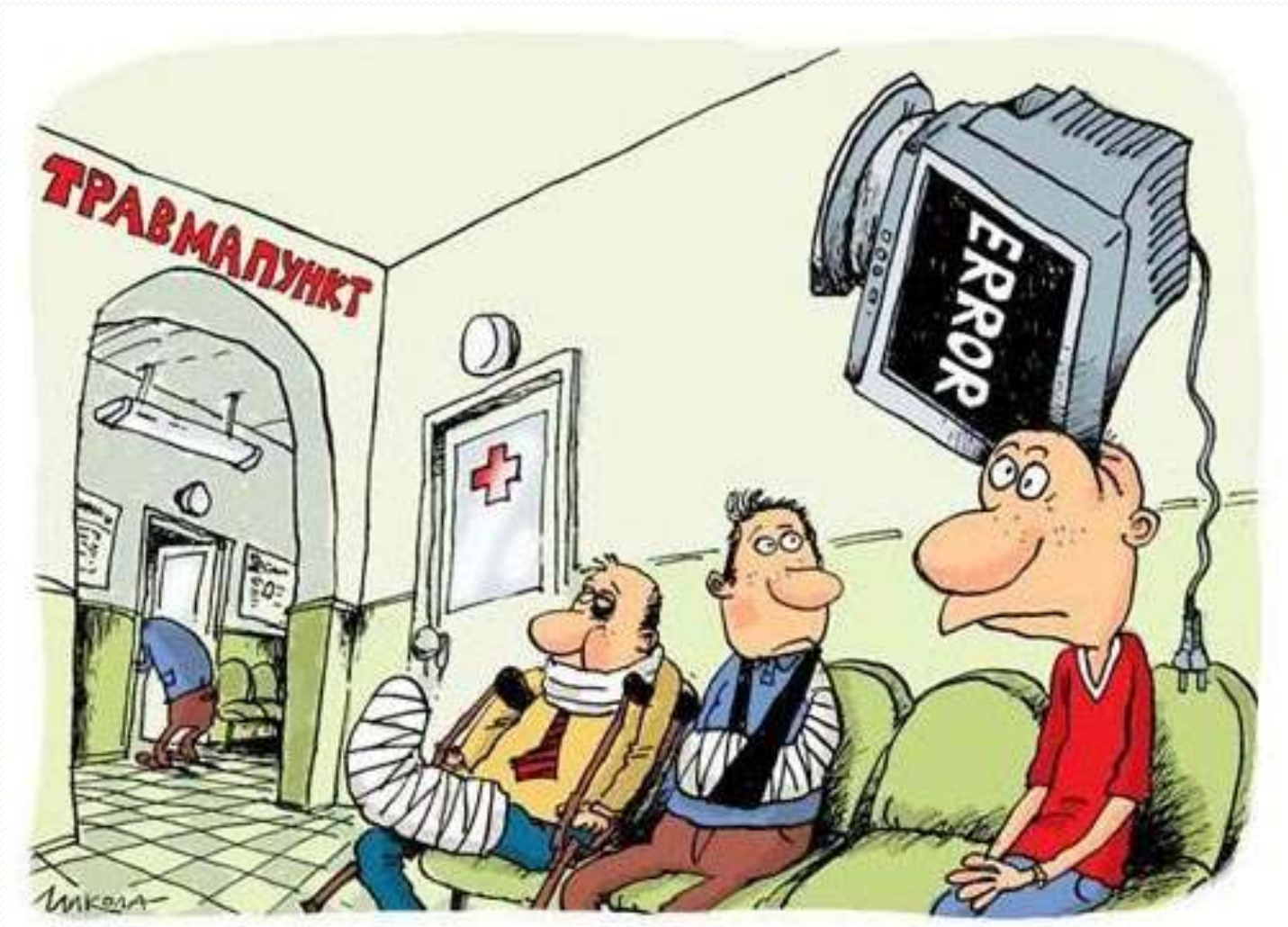
БУЗ ВО « <u>Лискинская РБ</u> »	Территория в границах муниципального района. Зона № 5 ФАД М-4 «Дон» (поворот на р.п. Давыдовка-мост через р. <u>Икореп</u> (включительно) 572 км. – 593 км. ( <u>Лискинский район</u> ), <u>Каменский</u> , <u>Острогожский</u> , <u>Репьёвский</u> районы в рамках оказания специализированной помощи.
ФГБУЗ «МСЧ № 33 ФМБА России»	Зоны № 6-7 ФАД М-4 «Дон» поворот на р.п. Давыдовка 572 км. - с. <u>Рогачевка</u> 546 км. ( <u>Каширский район</u> ) городской округ г. <u>Нововоронеж</u> , <u>Острогожский</u> , <u>Репьёвский</u> в рамках оказания специализированной помощи.
БУЗ ВО <u>Россошанская РБ</u> »	Территория в границах муниципального района. Зоны № 34-36 автодороги Воронеж-Луганск (граница с <u>Каменским районом</u> 166 км. + 390 м.- граница с <u>Украиной</u> 292 км. + 517 м.) ( <u>Подгоренский</u> , <u>Россошанский</u> , <u>Кантемировский</u> районы), <u>Ольховатский</u> район в рамках оказания специализированной помощи.
БУЗ ВО « <u>Калачеевская РБ</u> »	Территория в границах муниципального района. <u>Калачеевский</u> , <u>Воробьёвский</u> районы в рамках оказания специализированной помощи.
БУЗ ВО « <u>Аннинская РБ</u> »	Территория в границах муниципального района. Зоны № 22 ФАД А-144 (граница с <u>Панинским районом</u> 304 км. + 550 м. - граница с <u>Грибановским районом</u> 378 км. + 610 м.), зона № 28 ФАД 1Р-193 (граница с <u>Верхнехавским районом</u> 92 км. + 210 м.- граница с <u>Тамбовской областью</u> 110 км. + 900 м.) ( <u>Аннинский</u> , <u>Эртильский</u> районы) в рамках оказания специализированной помощи.
БУЗ ВО « <u>Богучарская РБ</u> »	Территория в границах муниципального района. Зона № 1 ФАД М-4 «Дон» (с п. <u>Филоново</u> - граница с <u>Ростовской областью</u> ) (725 км. – 777 км.) ( <u>Богучарский</u> район), <u>Петропавловский</u> район в рамках оказания специализированной помощи.

### Травмоцентры III-го уровня

БУЗ ВО « <u>Верхнемамонская РБ</u> »	Территория в границах муниципального района. Зона № 2 ФАД М-4 (Дон) (граница с Павловским районом – с.п. <u>Филоново 725 км.</u> ) (689 км. -725 км.)
БУЗ ВО « <u>Новоусманская РБ</u> »	Территория в границах муниципального района. Зона № 8 ФАД М-4 (Дон) (мост через р.Воронеж - пост ГАИ на выезде из г. Воронеж) (500 км. – 520 км.) Зона № 20 ФАД А-144 (пост ГАИ на выезде из г. Воронеж 245 км. - граница с <u>Панинским районом</u> 271 км. + 260 м.) Зона №25 ФАД 1Р -193 (граница г. Воронеж 10 км. + 040 м. - граница с <u>Панинским районом</u> 53 км.+070 м.)
БУЗ ВО « <u>Бутурлиновская РБ</u> »	Территория в границах муниципального района.
БУЗ ВО « <u>Верхнехавская РБ</u> »	Территория в границах муниципального района. Зона № 27 ФАД 1Р - 193 (граница с <u>Панинским районом</u> 77 км. + 250 м. - граница с <u>Эртильским районом</u> 92 км. + 210 м.)
БУЗ ВО « <u>Воробьевская РБ</u> »	Территория в границах муниципального района.
БУЗ ВО « <u>Грибановская РБ</u> »	Территория в границах муниципального района. Зона № 13 ФАД А-144 (граница с Аннинским районом 378 км. + 610 м.— виадук автомобильных дорог М-6 и А144 (исключительно) 444 км. +200 м.) Зона №23 ФАД М-6 «Каспий» (граница Терновского района 582 км. + 980 м. - виадук автомобильных дорог М-6 и А144 (исключительно) 608 км.)
БУЗ ВО « <u>Каменская РБ</u> »	Территория в границах муниципального района. Зона №33 Автодорога Воронеж-Луганск (граница с <u>Острогожским районом</u> 128 км. + 834 м. - граница с <u>Подгоренским районом</u> 166 км. +390 м.)

БУЗ ВО « <u>Кантемировская РБ</u> »	Территория в границах муниципального района. Зона № 36 Автодорога Воронеж-Луганск (граница с <u>Россошанским районом</u> 234 км. + 19 м. - граница с <u>Украиной</u> 292 км. + 517 м.)
БУЗ ВО « <u>Каширская РБ</u> »	Территория в границах муниципального района. Зона № 7 ФАД М-4 (Дон) (с. Рогачевка 546 км. – поворот на с. Можайское) (546 км. – 562 км.)
БУЗ ВО « <u>Нижнедевицкая РБ</u> »	Территория в границах муниципального района. Зона № 16 ФАД А-144 (граница <u>Курской области</u> 152 км. + 500 м.- граница с <u>Хохольским районом</u> 187 км. + 420 м.)
БУЗ ВО « <u>Новохопёрская РБ</u> »	Территория в границах муниципального района.
БУЗ ВО « <u>Ольховатская РБ</u> »	Территория в границах муниципального района.
БУЗ ВО « <u>Острогожская РБ</u> »	Территория в границах муниципального района. Зона № 32 Автодорога Воронеж-Луганск (пос. Болдыревка мост через р. Девица (исключительно) – граница с <u>Каменским районом</u> 128 + 834)
БУЗ ВО « <u>Панинская РБ</u> »	Территория в границах муниципального района. Зона № 21 ФАД А-144 (граница с <u>Новоусманским районом</u> 271 + 260 - граница с <u>Аннинским районом</u> 304 + 550), Зона №26 ФАД 1Р - 193 (граница с <u>Новоусманским районом</u> 53 + 070 - граница с <u>Верхнехавским районом</u> 77 + 250)
БУЗ ВО « <u>Петропавловская РБ</u> »	Территория в границах муниципального района.

БУЗ ВО « <u>Поворинская РБ</u> »	Территория в границах муниципального района. Зона № 15 ФАД М-6 «Каспий» (граница Борисоглебского района 626+101- граница Волгоградской области 641 + 205)
БУЗ ВО « <u>Полгоренская РБ</u> »	Территория в границах муниципального района. Зона № 34 Автодорога Воронеж-Луганск (граница с Каменским районом 166+390 - пос. Постоялый, поворот на Ольховатку 183)
БУЗ ВО « <u>Рамонская РБ</u> »	Территория в границах муниципального района. Зона № 11 ФАД М-4 «Дон» (граница Липецкой области – поворот на п. Рамонь) (464 км. – 482 км.)
БУЗ ВО « <u>Репьевская РБ</u> »	Территория в границах муниципального района.
БУЗ ВО « <u>Семилукская РБ</u> »	Территория в границах муниципального района. Зона № 18 ФАД А-144 (граница с Хохольским районом 196 + 070 мост через р. Дон 216 (исключительно) Зона №29 Автодорога Воронеж-Луганск (автомобильная дорога А-144 (16 км.) - граница с Хохольским районом 18 + 100)
БУЗ ВО « <u>Таловская РБ</u> »	Территория в границах муниципального района.
БУЗ ВО « <u>Терновская РБ</u> »	Территория в границах муниципального района. Зона № 12 ФАД М-6 «Каспий» (граница Тамбовской области 574 км. + 410 м. - граница Грибановского р-на 582 км.+980 м.)
БУЗ ВО « <u>Хохольская РБ</u> »	Территория в границах муниципального района. Зона № 17 ФАД А-144 (граница с Нижнедевицким районом 187 км. + 420 м. - граница с Семилукским районом 196 км. + 070 м.) Зона №30 Автодорога Воронеж-Луганск (граница с Семилукским районом 18 км. + 100 м. - поворот на пос. Борщево 51 км.)
БУЗ ВО « <u>Эртильская РБ</u> »	Территория в границах муниципального района. Зона № 28 ФАД 1Р -193 (граница с Верхнехавским районом 92 км. + 210 м.- граница с Тамбовской областью 110 км. + 900 м.)



Спасибо за внимание!