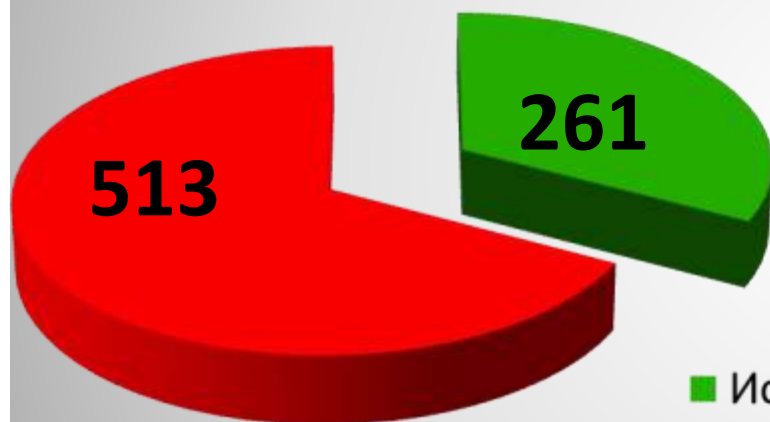


- Когерентно-алгоритмическая зависимость эндопротезирования коленного сустава с использованием компьютерной навигации от стандартной техники.

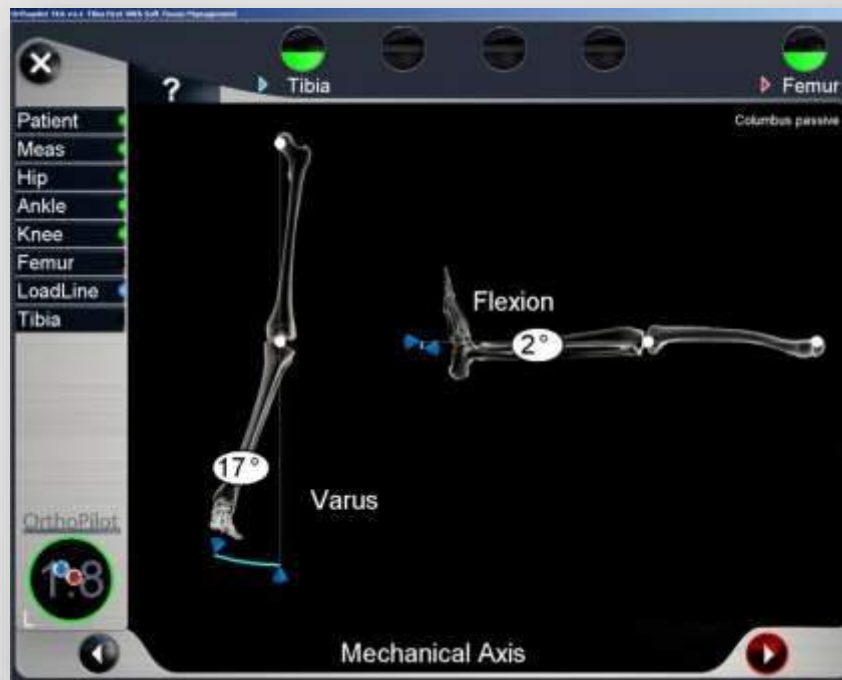


## Количество операций ЭКС (ТКА) за 4 года



- Использование компьютерной навигации
- Стандартная техника





# Освоение инструментов



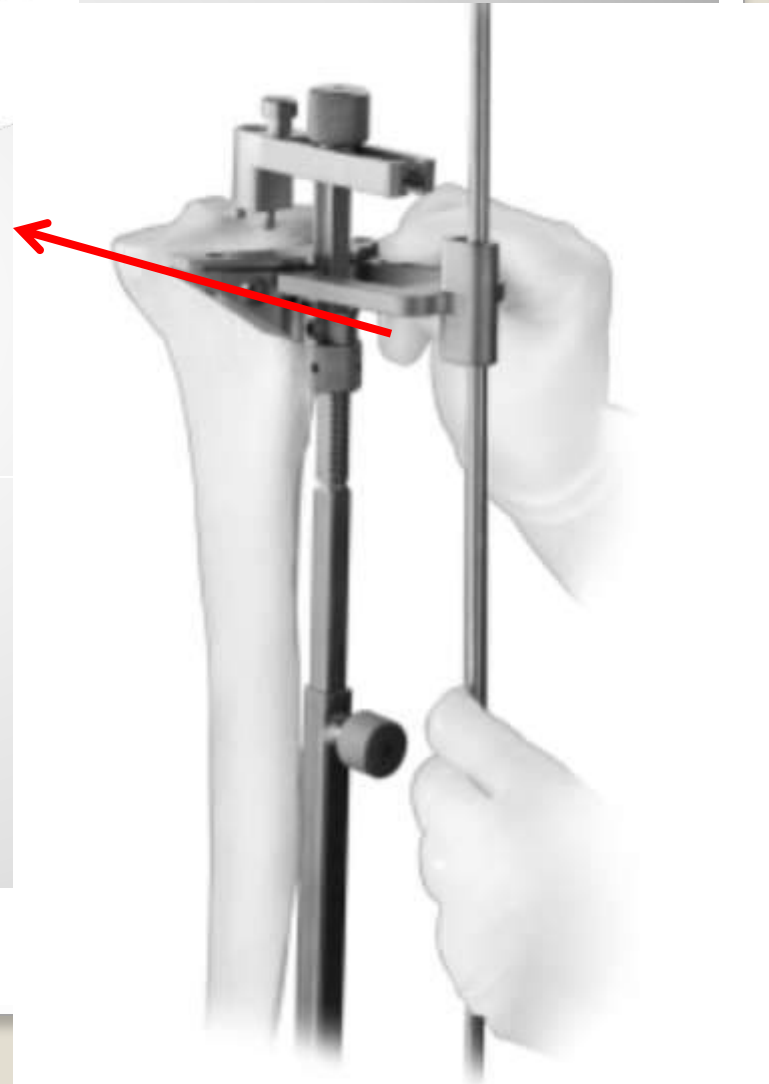
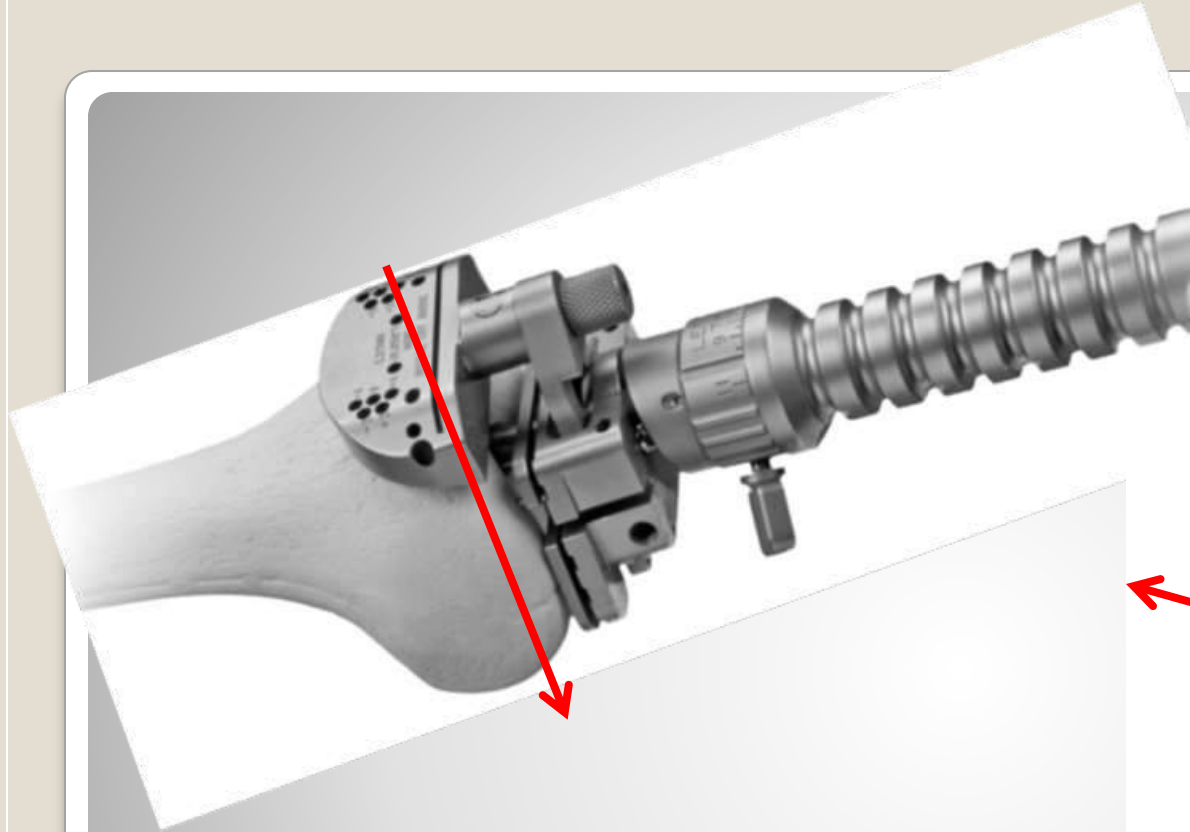


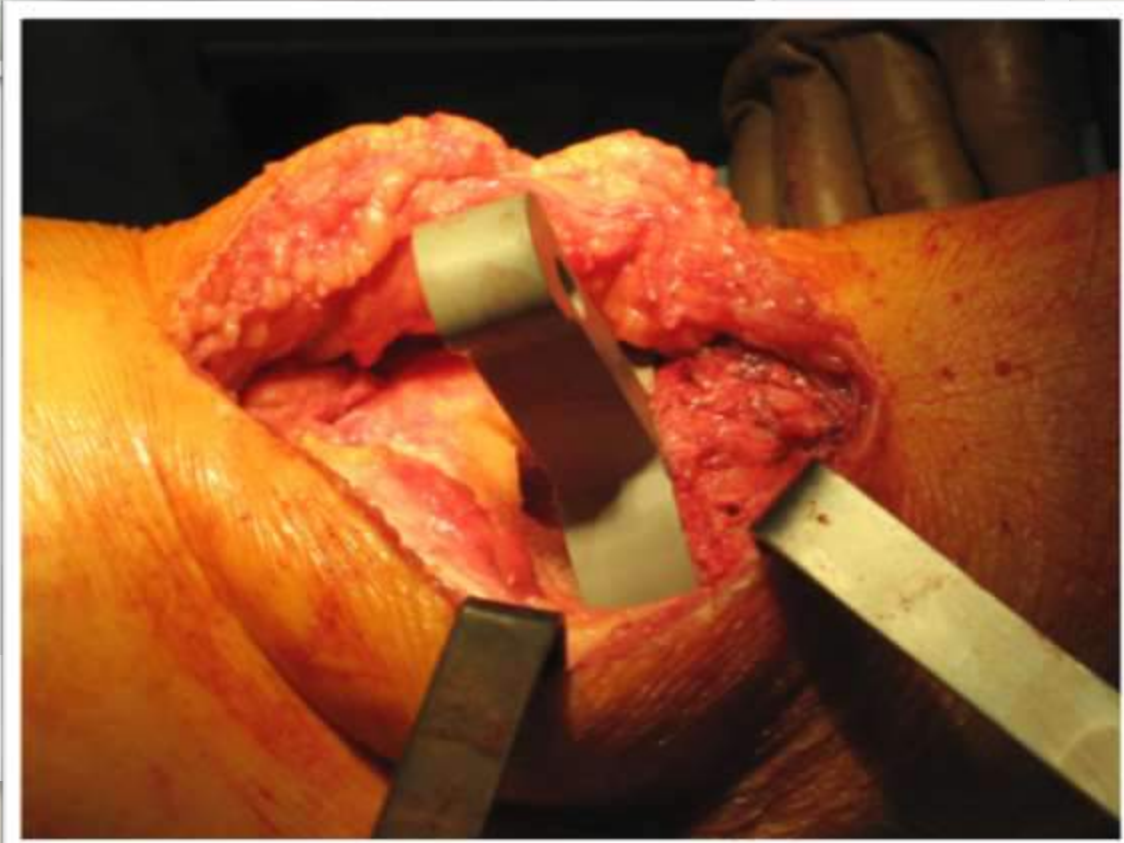
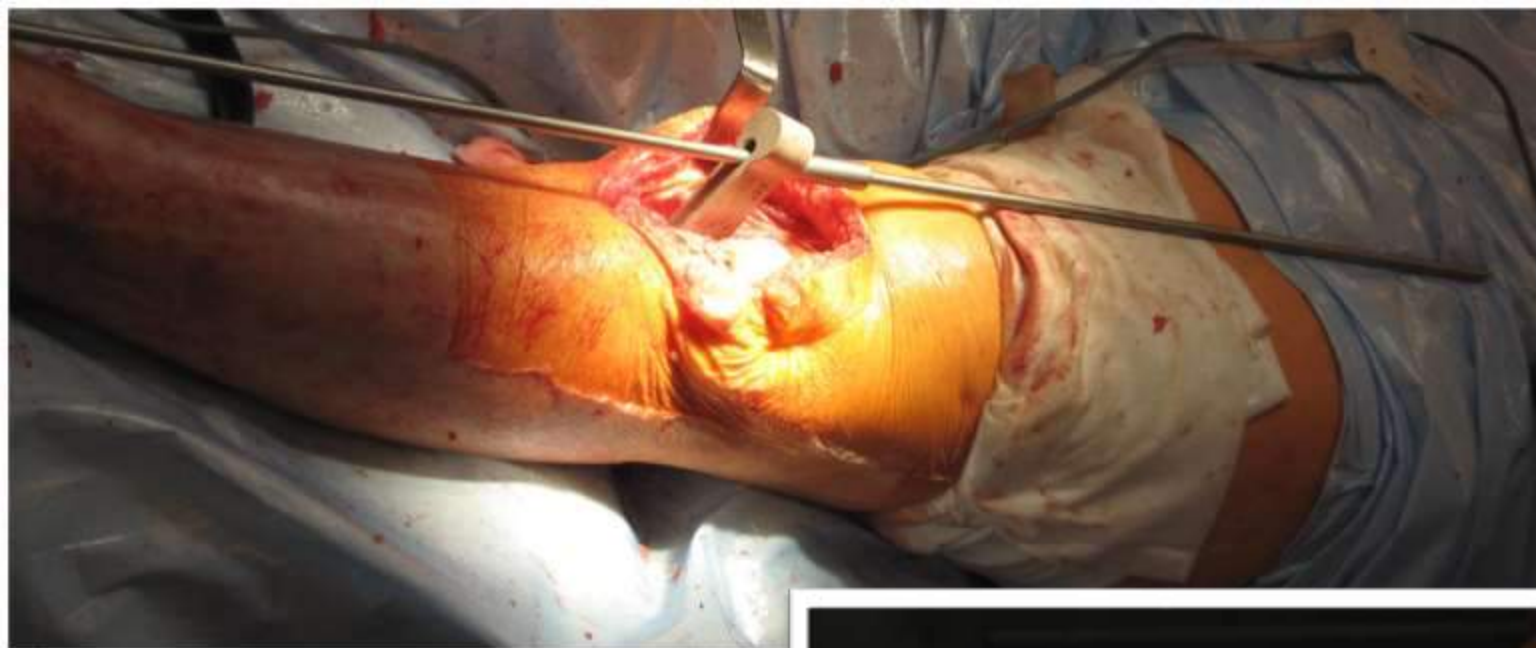




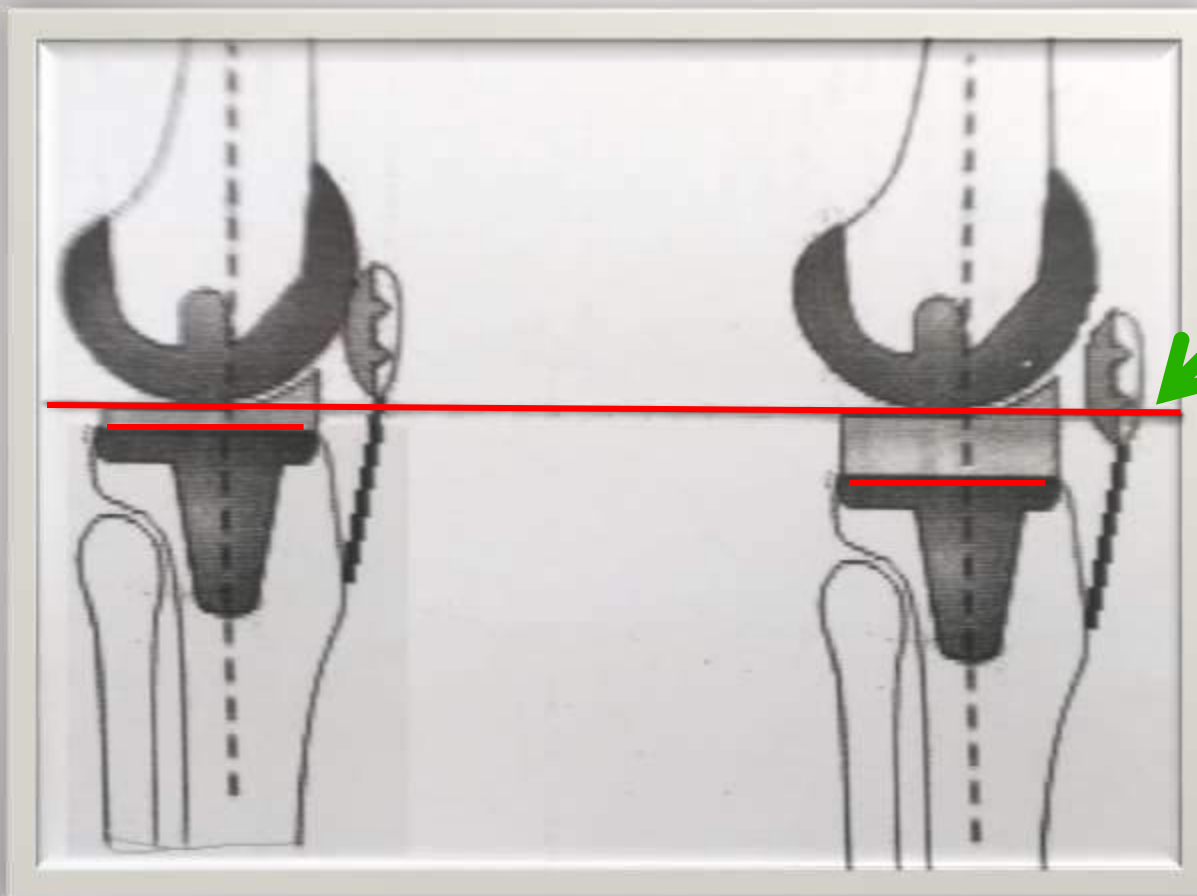


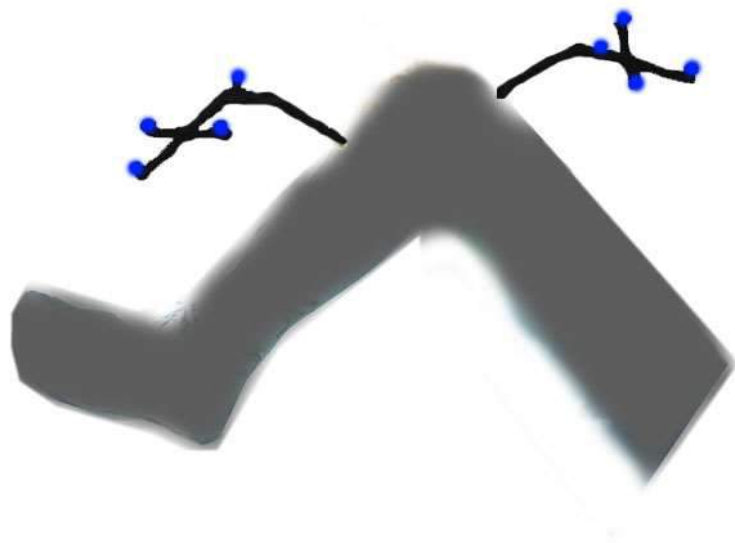
**Контингент пациентов.**

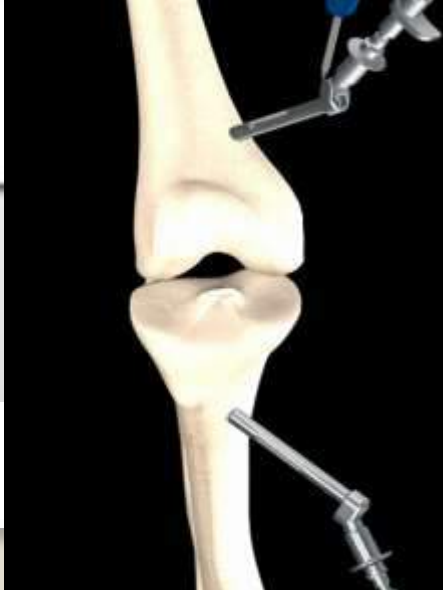
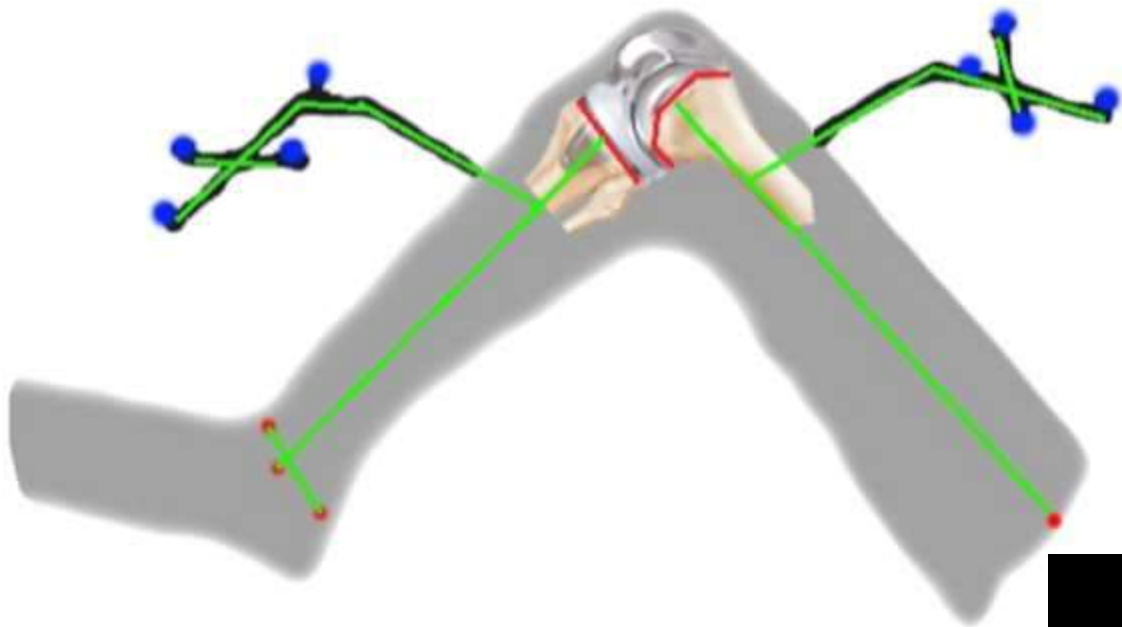


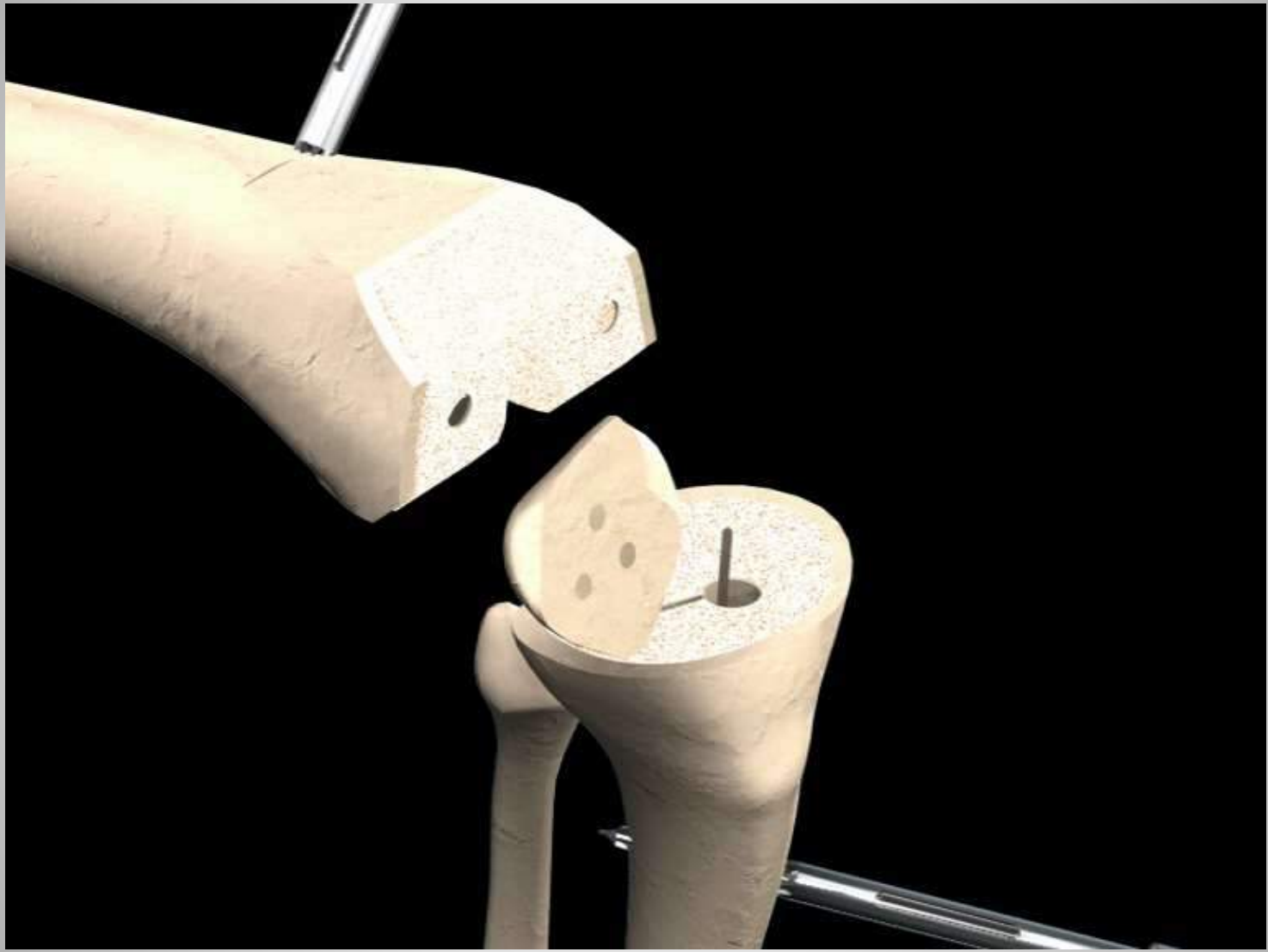


## Проксимализация суставной щели

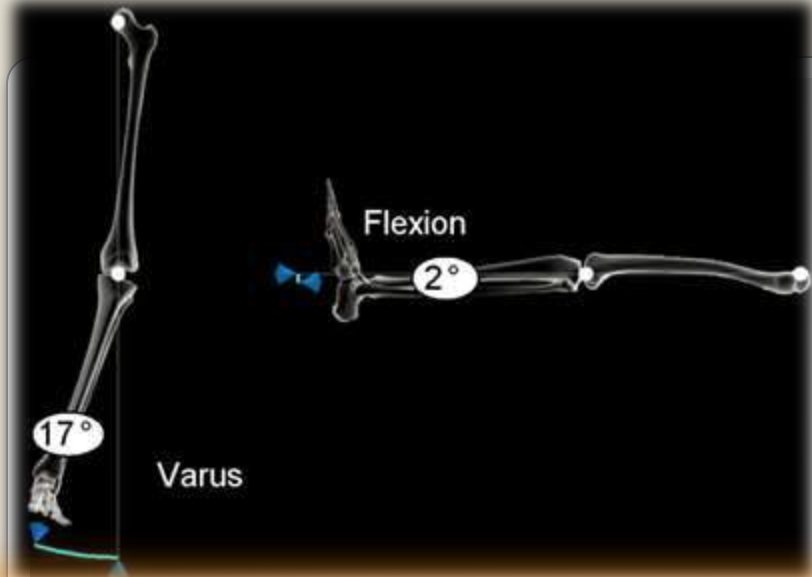




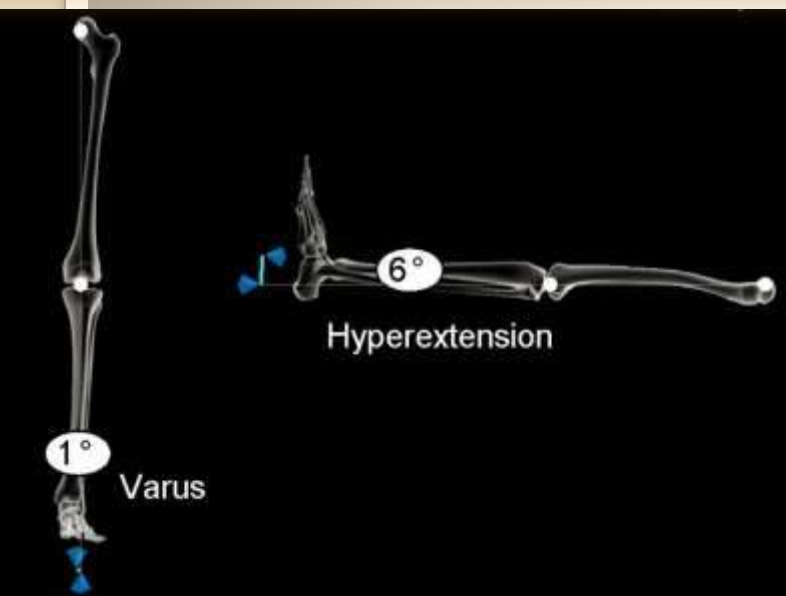








До установки имплантов



После установки эндопротеза



Размер бедренного компонента

Размер вкладыша

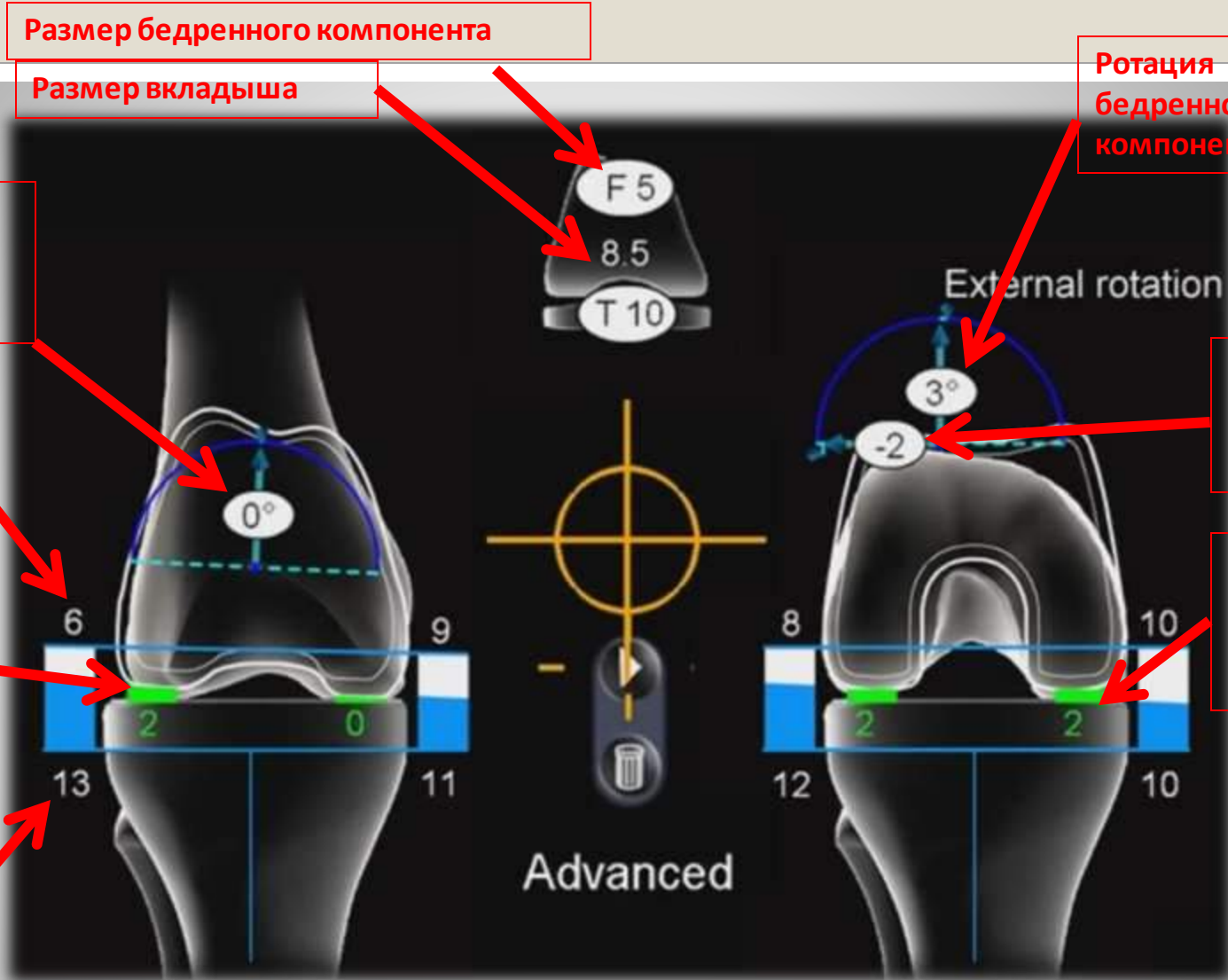
Ротация бедренного компонента

Изменение механической оси бедра

Уровень резекции бедра

Баланс суставной щели при разгибании

Уровень резекции голени



Высота передней резекции

Баланс суставной щели при сгибании

**Планирование установки имплантов**



Телефон	Возраст	Пол	Вес	Рост	Индекс массы тела	Боль до опер	Угол деф (1-10)	Угол под вар (+варус, - вальгус)	Сгибание до	Разгибание до	Угол деф на бедре (+варус, - вальгус)	Размер надколенника мм	Высота надколенника мм	Опил голень +/- после	Опил бедро мм	Слоп	Суст шель +/- после	Угол деф после (+варус, - вальгус)	Угол деф под валг нагр после	Высота надколенника после	Сгибание после	Разгибание после	Компонент Бр	Комп				
75	м	85	160	33.2		11+	13+	6+	130	3-	3+	35	25-28	11	10	3	1+	1-	1+	1-	3	130	4-	6	3	12	ус	
76	ж	79	165	29		10-	7-	13-	125	6	9-	35	28-30	5	12	3	2+	1-	0	2-	0	125	1	6	3	10	ус	
56	ж	98	182	29.6		2+	4+	0	130	2	0	40	30-35	11	9	3	0	1-	0	2-	1	130	5-	6	4	12	ус	
54	ж	87	167	31.2		10+	11+	8+	135	7-	3+	35	28-30	11	10	4	1+	+1	3+	1+	1	135	5-	5	2	10	ус	
60	ж	84	153	35.9		14+	14+	11+	125	5-	1-	27	26-28	11	7,5	4	0	0	2+	1-	3	125	1-	4	2	14	ус	
72	ж	81	157	32.9		6+	8+	2+	130	6+	6+	30	28-30	10	10	3	1+	0	1+	1-	1	130	2-	5	3	10	ус	
58	ж	78	167	28		3+	6+	1+	125	6+	2+	34	35-40	9	8	3	1-	0	1+	1-	1	130	3-	5	3	12	ус	
66	ж	80	168	28.3		8+	10+	5+	125	5-	2+	34	28-30	9	9	3	0	0	1+	1-	2	125	7-	5	3	10	ус	
73	ж	74	164	27.5		17+	18+	13+	130	9+	2+	30	28-30	13	11	3	2+	2-	1+	2-	2	130	4-	5	2+	10	ус	
66	ж	74	157	30		4+	6+	1+	130	9-	0	32	28-30	7	8	2	2-	1-	0	1-	4	130	6-	4	2	12	ус	
60	ж	80	158	32		2-	2-	4-	125	2-	2-	28	26-28	10	8	1	1-	1-	1-	2-	2	125	2-	5	1	10	ус	
75	ж	72	168	25.5		13+	16+	7+	125	6+	2+	30	23-25	12	6	1	3-	1-	1+	2-	2+	125	10-	4	2	10	ус	
77	ж	80	177	25.5		3-	0	4-	125	9-	2-	30	30-32	9	10	4	1+	1-	0	3-	0	125	8-	5	2	14	ус	
58	ж					5+	6+	3+	130	3-	1-	34	28-30	11	9	3	0	1-	0	1-	0	130	6-	5	3	10	ус	
61	ж	96	170	33.2		7+	10+	3+	130	-7	1+	35	35-37	11	7	4	2+	1+	2+	0	2+	35	130	4-	5	3	12	ус
59	м	90	177	28.7		2+	3+	0	140	0	5-	35	38-40	10	9	2	0	0	1+	0	3+	38	140	2-	5	4	10	ус
46	ж	70	170	24.2		4+	6+	2+	140	-19	1-	35	38-40	8	8	3	1-	1+	1+	0	4+	35	140	6-	5	3	12	ус
64	ж					6+	10+	2+	130	-9	4+	30	27-29	7	9	4	0	0	2+	1-	3+	22	130	3-	4	2	10	ус
78	м	70	173	23.4		1+	5+	2-	140	5-	3+	35	32-34	7	10	4	0	1-	0	2-	4	27	140	3-	6	4+	12	ус

Спасибо за внимание.





