

**О.А.Каплунов, д.м.н.**



Современный комплексный подход к консервативной терапии посттравматических и дегенеративных заболеваний крупных суставов

Волгоград, 2017

# Мультиmodalный подход к терапии



**терапия острой  
суставной боли**

**терапия  
гипертонуса  
мышц при МФБС**

**терапия  
хронической  
суставной боли**

# Три вида циклооксигеназ:

---

- ЦОГ-1 (*конституциональная*) отвечает за выработку простагландинов, участвующих в защите слизистой оболочки желудочно-кишечного тракта, регуляции функций тромбоцитов, тонуса легочных альвеол и почечного кровотока
- ЦОГ-2 (*ситуативная*) участвует в синтезе простагландинов при воспалении (в здоровых тканях ЦОГ-2 отсутствует и образуется под действием тканевых факторов воспаления (цитокины и др.)
- ЦОГ-3 ответственна за температурный гомеостаз, провоцирует лихорадку. Единственный прямой ингибитор - парацетамол

# Классификация НПВС

Все НПВС обладают обезболивающим, противовоспалительным и жаропонижающим действием, при этом существенно отличаются по побочным реакциям.

## Неселективные НПВС

(высокие риски со стороны желудка)



Риск изъязвления желудка

## Селективные НПВС

(высокие риски со стороны сердца и сосудов)



Риск сердечно-сосудистых катастроф, повышение артериального давления



Оптимальное соотношение эффективности и безопасности обеспечивает мелоксикам

**Амелотекс** (МНН Мелоксикам) относится к группе умеренно селективных НПВС, благодаря чему имеет как высокую эффективность, так и хороший профиль безопасности.

# Бесконтрольный прием НПВП

Смертность от НПВП кровотечений  
сравнима со смертностью от СПИДА



Singh G, Triadafilopoulos G., *The Journal of Rheumatology* 1999, Volume 26, Supplement 58

# Амелотекс

- ЛФ и форма выпуска:

раствор для внутримышечного введения:

15 мг/ 1,5 мл. № 3

15 мг/ 1,5 мл. № 5

15 мг/ 1,5 мл. № 10 - новинка

*По рецепту*

таблетки:

7,5 мг №20

15 мг №10

15 мг №20

*По рецепту*



Суппозитории ректальные:

7,5 мг №6

15 мг №6

*По рецепту*



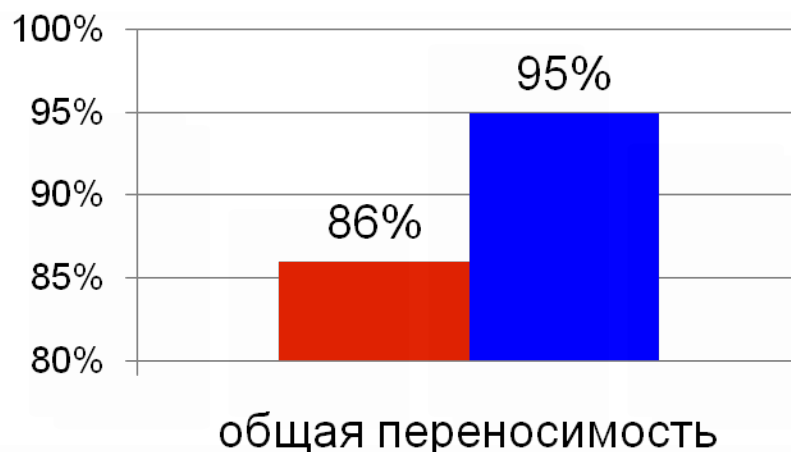
Гель для наружного применения:

1% гель туба 50г или 30г

***БЕЗ рецепта***



# Сравнение переносимости Мелоксикама и Диклофенака



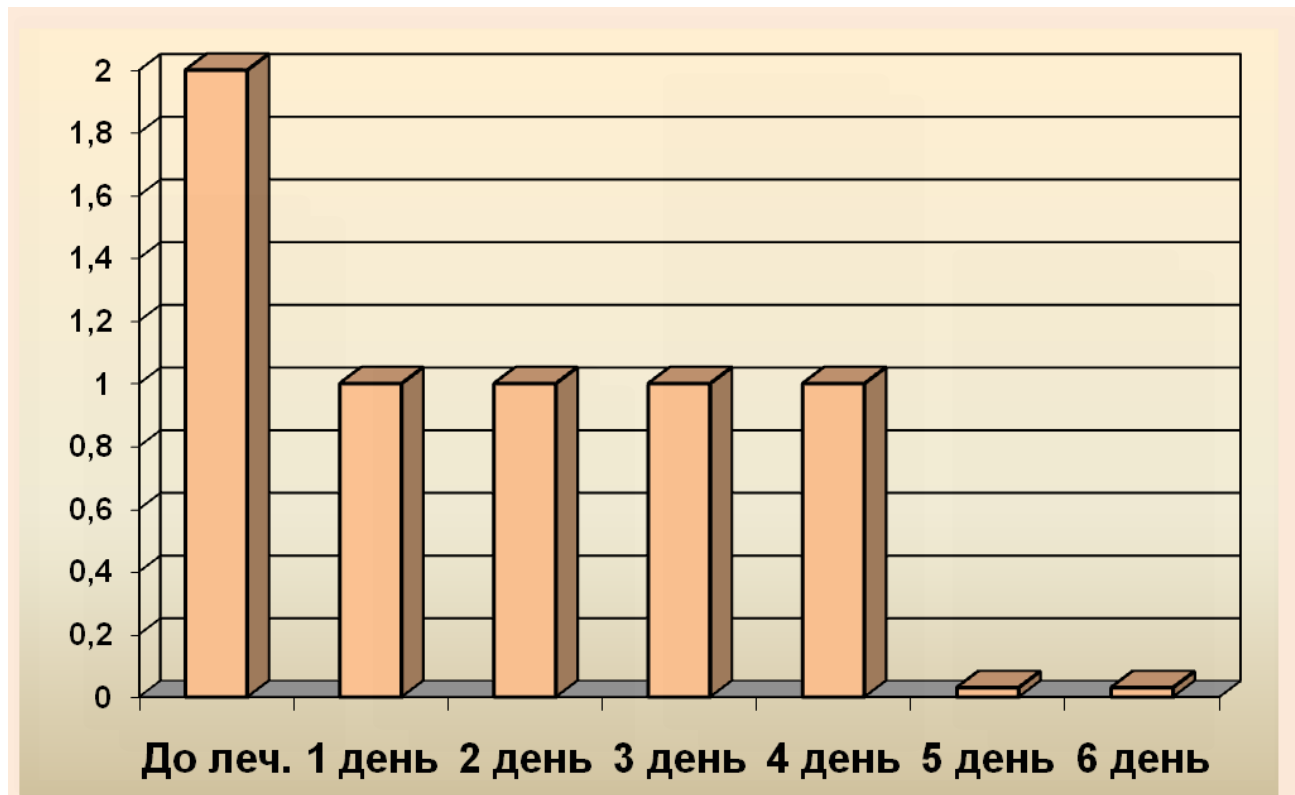
■ Диклофенак  
■ Амелотекс

# Факторы риска осложнений со стороны печени



**СРАВНИТЕЛЬНАЯ ЧАСТОТА СЛУЧАЕВ  
ПЕЧЕНОЧНОЙ НЕДОСТАТОЧНОСТИ  
НА ФОНЕ ЛЕЧЕНИЯ (%)**

# Динамика эффективности Амелотекса у пациентов с умеренно выраженным болевым суставным синдромом



Стойкий противоболевой эффект препарата Амелотекс наблюдается уже к 5 дню.

# Амелотекс инъекции

---

## Показания к назначению

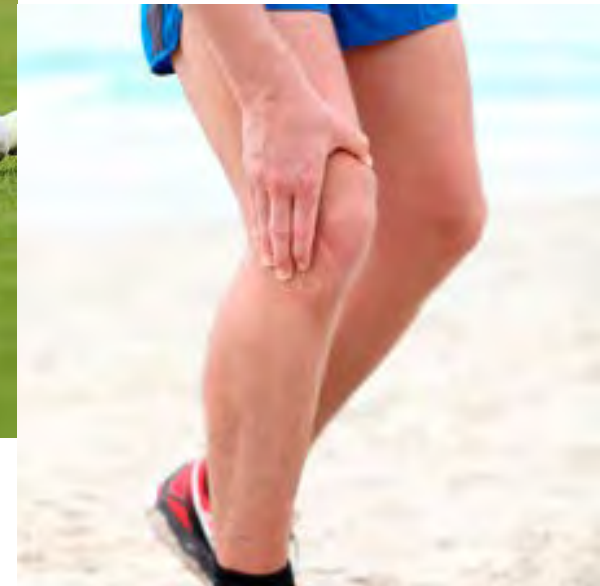
1. Остеоартроз (ОА)
2. Ревматоидный артрит (РА)
3. Анкилозирующий спондилоартрит (болезнь Бехтерева)
4. Симптоматическое лечение воспалительного и болевого синдрома.

## Противопоказания

1. Цереброваскулярное кровотечение или иные кровотечения
2. Беременность, детский возраст до 15 лет
3. Выраженная почечная или печеночная недостаточность

# Актуальность проблемы помощи при остром болевом суставном синдроме

При острых болевых синдромах от 21 до 79% пациентов не удовлетворены обезболивающим действием лекарств



Bekkering G.E., Bala M.M., Reid K. et al. Epidemiology of chronic pain and its treatment in the Netherlands Neth J Med. 2011 Mar; 69 (3): 141–53.

# Фламадекс: общая информация

МНН: декскетопрофен (правовращающий энантиомер кетопрофена)

Форма выпуска:

- Раствор для внутривенного и внутримышечного введения 50 мг, 2 мл, №5
- Таблетки по 25 мг №10

Фармакотерапевтическая группа: НПВП

Срок годности: 2 года

Условия отпуска: по рецепту

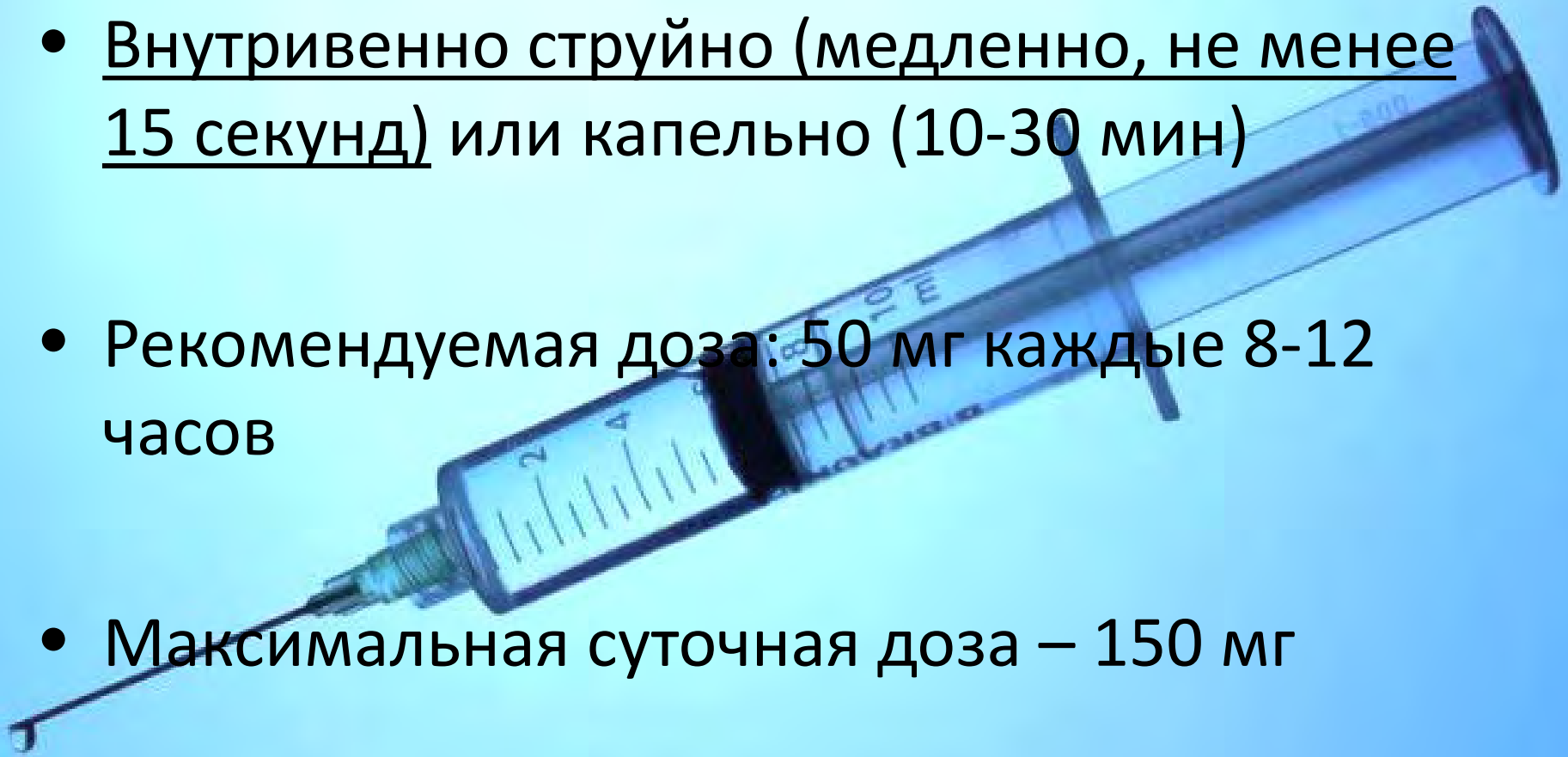


# Фармакологическое действие

- Анальгезирующее действие наступает через 30 мин
- Мах концентрация в сыворотке крови достигается через 20 мин
- Продолжительность действия 4-8 часов
- Снижает потребность в опиоидах на 30-45%

# Способ применения

- Внутримышечно (глубоко, медленно),
- Внутривенно струйно (медленно, не менее 15 секунд) или капельно (10-30 мин)
- Рекомендуемая доза: 50 мг каждые 8-12 часов
- Максимальная суточная доза – 150 мг



# Преимущества

- Декскетопрофен ингибирует синтез ПГ в 100 раз сильнее, чем кетопрофен .
- Его анальгетическая активность в 2 раза превышает кетопрофен.
- Декскетопрофен обладает высокой липофильностью и гидрофильностью, он полностью абсорбируется слизистой оболочкой желудка, поэтому эффект наступает через 15–30 мин после приема.
- Для достижения эффекта достаточно 50 мг, что уменьшает метаболическую нагрузку на организм.



Оценка эффективности лечения врачом и пациентом, показала схожие результаты: через сутки улучшение состояния отмечалось у 92,5% и 95%. К концу терапии — у 100%.



Показано, что при последующих инъекциях Фламадекса, скорость наступления обезболивающего эффекта возрастает.



**Самое быстрое начало действия препарата отмечено через 10 минут после инъекции.**



**При приеме Фламадекс таб. 25 мг среднее время наступления анальгетического эффекта составило 30 минут.**

\* По результатам наблюдения: Оценка эффективности и безопасности «ступенчатой» терапии декскетопрофеном триметамолом у пациентов с острой болью в спине и обострением ОА крупных суставов. Алексеева Л.И., Таскина Е.А., Кашеварова Н.Г., Шарапова Е.П., Феклистов А.Ю., Стребкова Е.А.

# Риск осложнений со стороны ЖКТ



Анализ 2813 эпизодов  
желудочно-кишечных кровотечений

Зафиксированы в 18 госпиталях Испании и Италии в 1998–2001 гг.



**41%**

кровотечений  
был связан с приемом  
разных НПВС

Риск для:

**4,9**

Декскетопрофена

**8,0**

Ацетилсалициловой кислоты

**10,0**

Кетопрофена

**24,7**

Кеторолака

# Альгология

---



у **10-20%** острая боль  
трансформируется  
в хроническую и на них  
приходится **80%**  
затрат здравоохранения



# Что такое миофасциальный синдром

---



- ❑ Миофасциальный болевой синдром (МФБС) проявляется спазмом мышц, наличием в напряженных мышцах болезненных мышечных уплотнений (триггерных точек), ограничением объема движений, слабостью, вегетативными симптомами
- ❑ До 85% людей страдают МФБС





**Калмирекс –  
эффективный миорелаксант с  
оптимальной переносимостью**

# КАЛМИРЕКС

## СОБСТВЕННЫЙ АНТИНОЦИЦЕПТИВНЫЙ ЭФФЕКТ

---



- Тормозит проведение болевых рефлексов в спинном мозге
- Угнетает формирование афферентных импульсов непосредственно в ретикулярной формации среднего мозга
- Препятствует активности ноцицептивных нейронов ЦНС путем блокады 1.8 натриевых каналов их мембран

# КАЛМИРЕКС

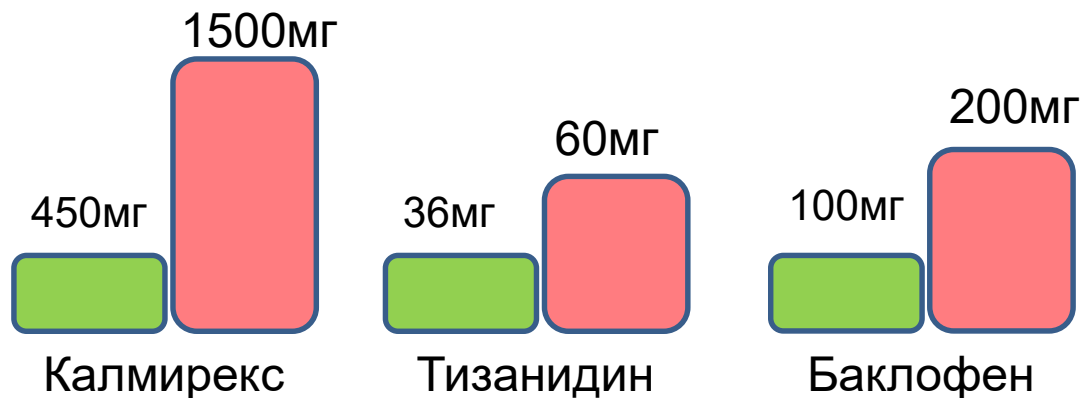
сохраняет качество жизни в отличии  
от ГАМК- и  $\alpha$ -адреноблокаторов




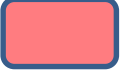
- НЕ вызывает сонливости
- Не нарушает реакции, не вызывает заторможенность
- Не снижает АД
- Не вызывает галлюцинаций
- Не вызывает сухости СЛИЗИСТЫХ

# КАЛМИРЕКС

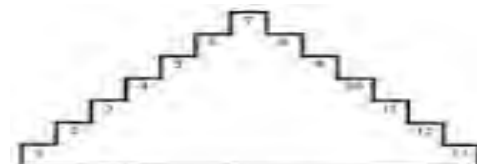
## широкий диапазон терапевтической безопасности



 Максимальная суточная дозировка

 Токсическая дозировка- на которой наблюдались тяжелые НЯ, например, Кома

- **НЕ нужно титровать дозировку**
- **НЕТ синдрома отмены (повышение АД, тахикардия)**



# Мультимодальный подход к терапии

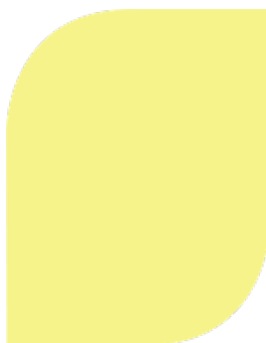


**терапия острой  
суставной боли**

**терапия  
гипертонуса  
мышц при МФБС**

**терапия  
хронической  
суставной боли**

**О.А.Каплунов, д.м.н.**



**Спасибо за внимание!**

