



Государственное образовательное учреждение высшего
профессионального образования
«Саратовский государственный медицинский университет
МЗ РФ»

(ГОУ ВО Саратовский ГМУ МЗ РФ)

Кафедра общей хирургии

ОКАЗАНИЕ ПОМОЩИ ПРИ ДОРОЖНО- ТРАНСПОРТНЫХ ПРОИСШЕСТВИЯХ: РЕЗУЛЬТАТЫ, ПУТИ УЛУЧШЕНИЯ

*Абдулгамидов Тимур
Байрамбекович,
Ефимов Евгений
Владимирович.*



Актуальность



В мире

В России

Число
пострадав
ших в ДТП
(за 1 год)
50
миллионов
человек

Количество
погибших в
ДТП
(за 1 год)
1 миллион
240 тысяч
человек

Число
пострадав
ших в
ДТП
(2015 год)
254 311
человек

Количество
погибших
в ДТП
(2015 год)
23 114
человек

Статистические данные ВОЗ,
РОССТАТ

Цель исследования

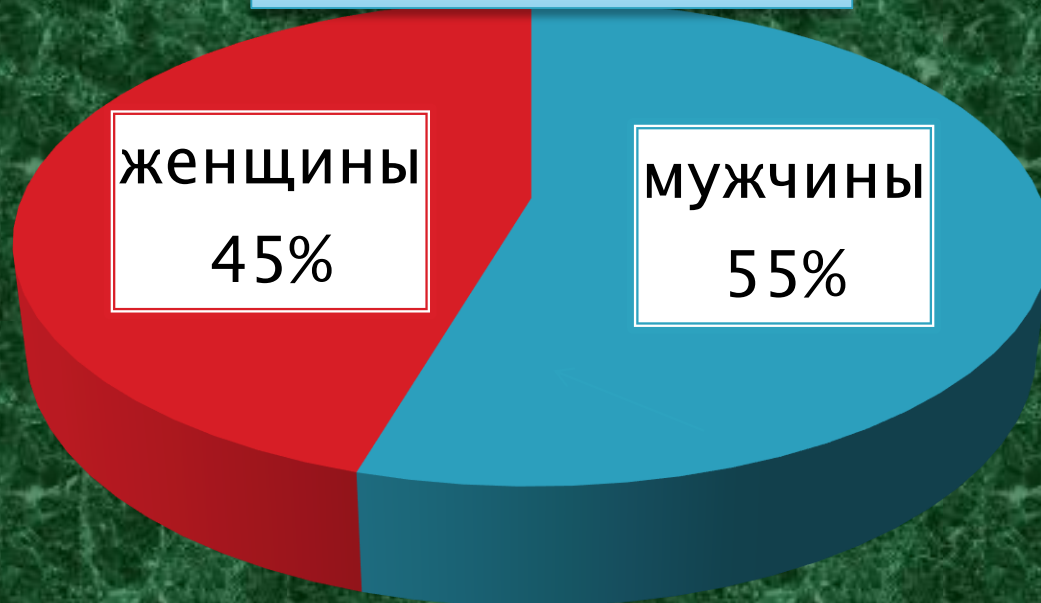
Анализ частоты и характера повреждений у пострадавших в ДТП.



МАТЕРИАЛЫ И МЕТОДЫ

Анализированы 66 историй болезни пациентов с последствиями травм, полученных в ДТП за период с августа по декабрь 2014 года в возрасте от 23 до 79 лет, средний возраст составил $47 \pm 16,4$ лет, среди пострадавших 36 мужчин и 30 женщин.

структура по полу



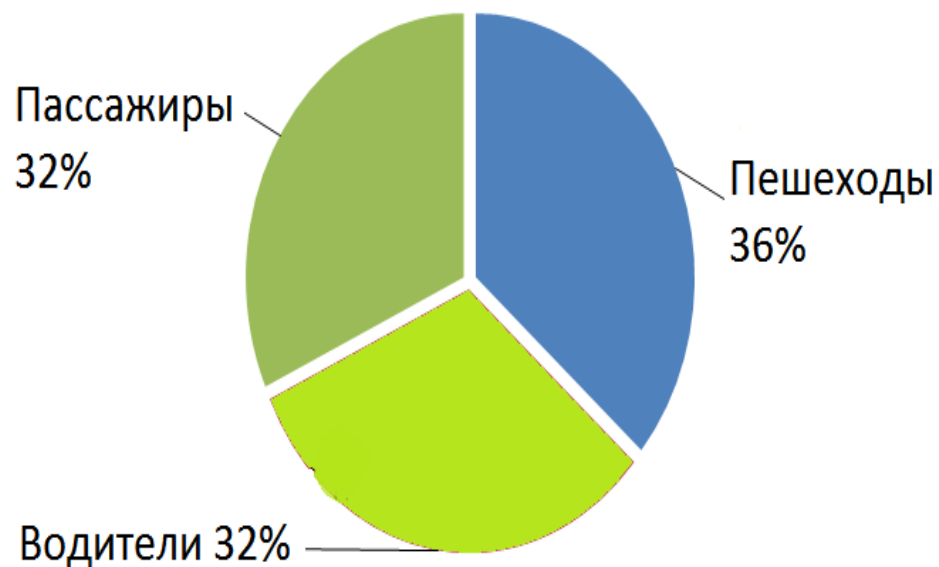
МАТЕРИАЛЫ И МЕТОДЫ

При изучении обстоятельств травм установлено, что 24 пострадавших являлись пешеходами. Водителем являлся 21 пациент, из них в состоянии алкогольного опьянения 6 (9%); пассажирами были 21.

Изучение пути
поступления
пострадавшего в
больницу

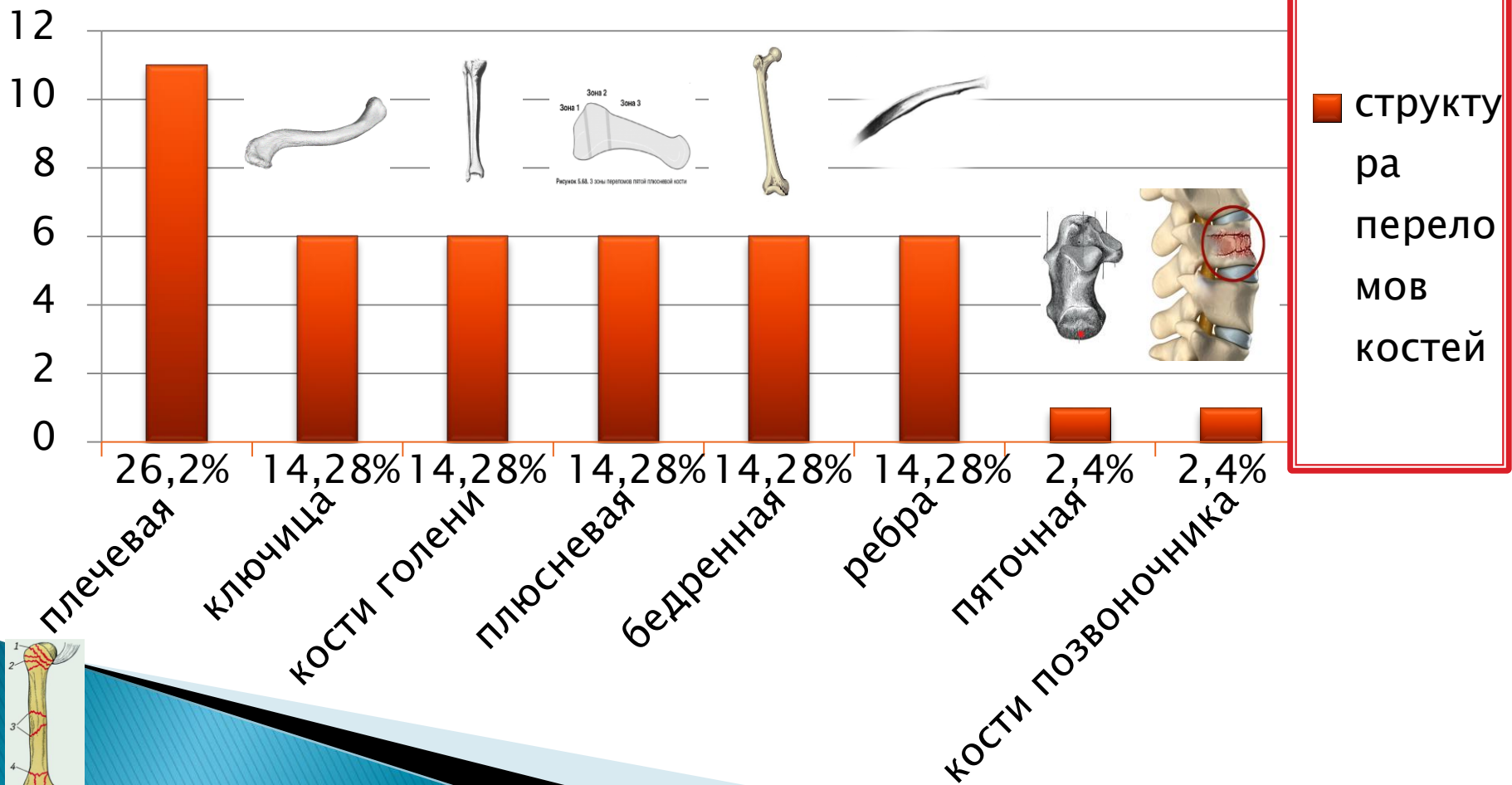


Структура обстоятельства травм
при ДТП



Результаты

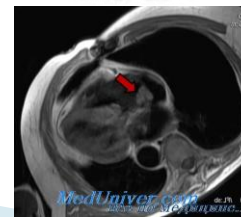
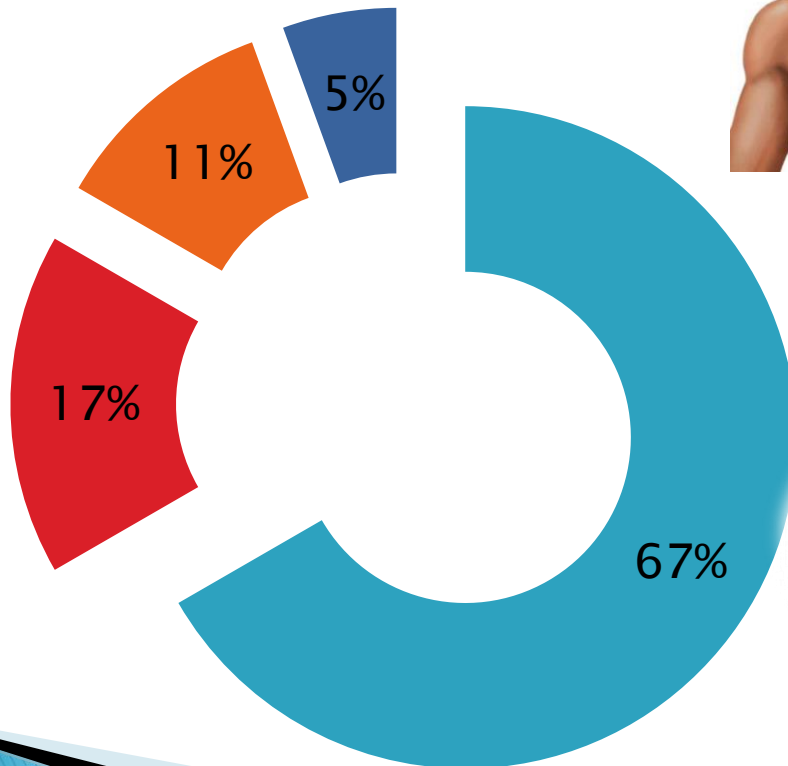
Переломы костей наблюдались наиболее часто, повреждение костей мы отметили у 42 (63,63%) из 66 пострадавших



Результаты

Закрытая травма груди диагностирована в 18 (27,3%) наблюдениях

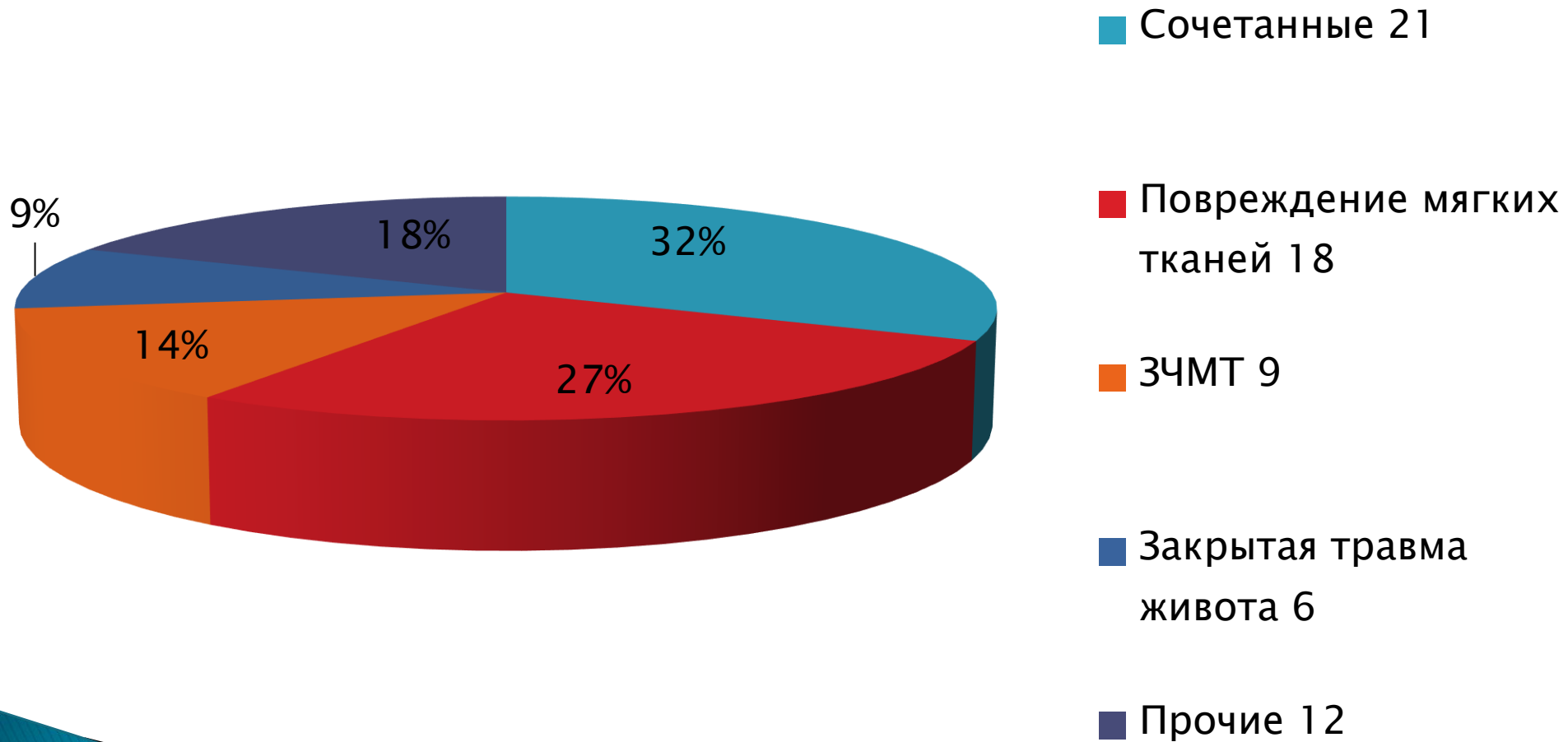
структура травм области груди



- закрытый пневмоторакс 12
- посттравматическая пневмония 3
- гемоторакс 2
- ушиб сердца 1

Результаты

травмы



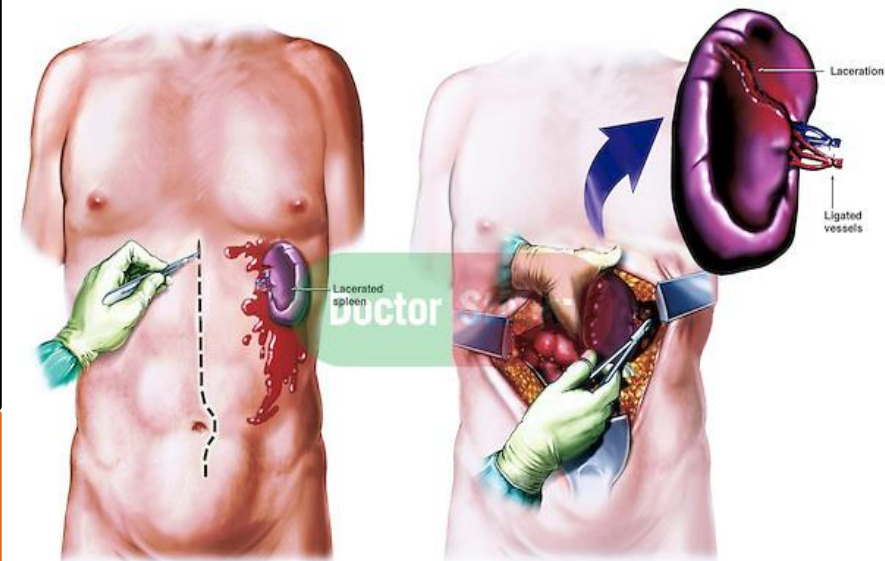
Результаты

Из 66 пострадавших лапаротомия, ревизия органов брюшной полости и ушивание разрыва полого органа было выполнено у **5 (8%)** больных.

В **5 (8%)** случаях отмечен разрыв тонкой кишки

Спленэктомия была выполнена в **3 (4,5%)** наблюдениях по поводу травмы селезенки и внутрибрюшного кровотечения.

В **1 (1,5%)** случае разрыв мочевого пузыря.

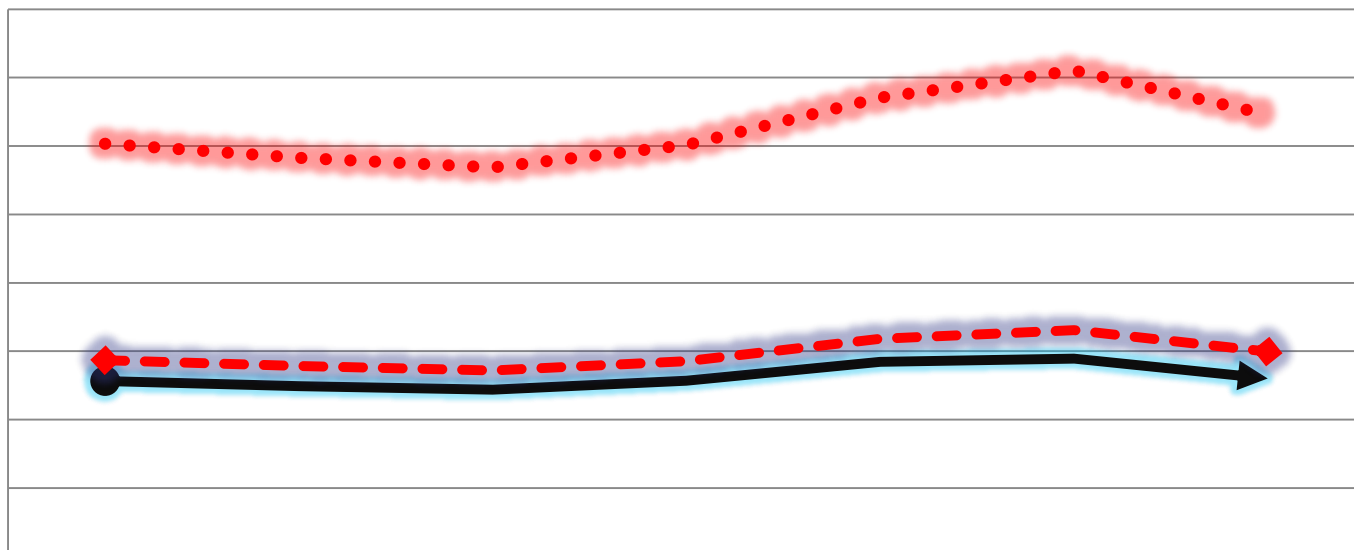


A. A midline incision is made through the abdominal wall.

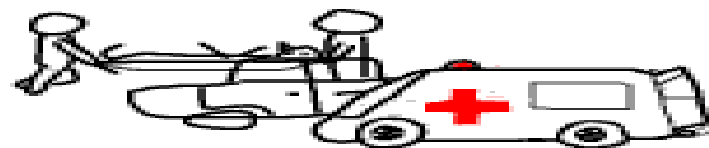
B. The spleen is mobilized to the midline, the vessels are ligated, and the spleen is removed.

Дорожно-транспортные происшествия и пострадавшие по дням недели (Январь - Декабрь 2015 год РФ)

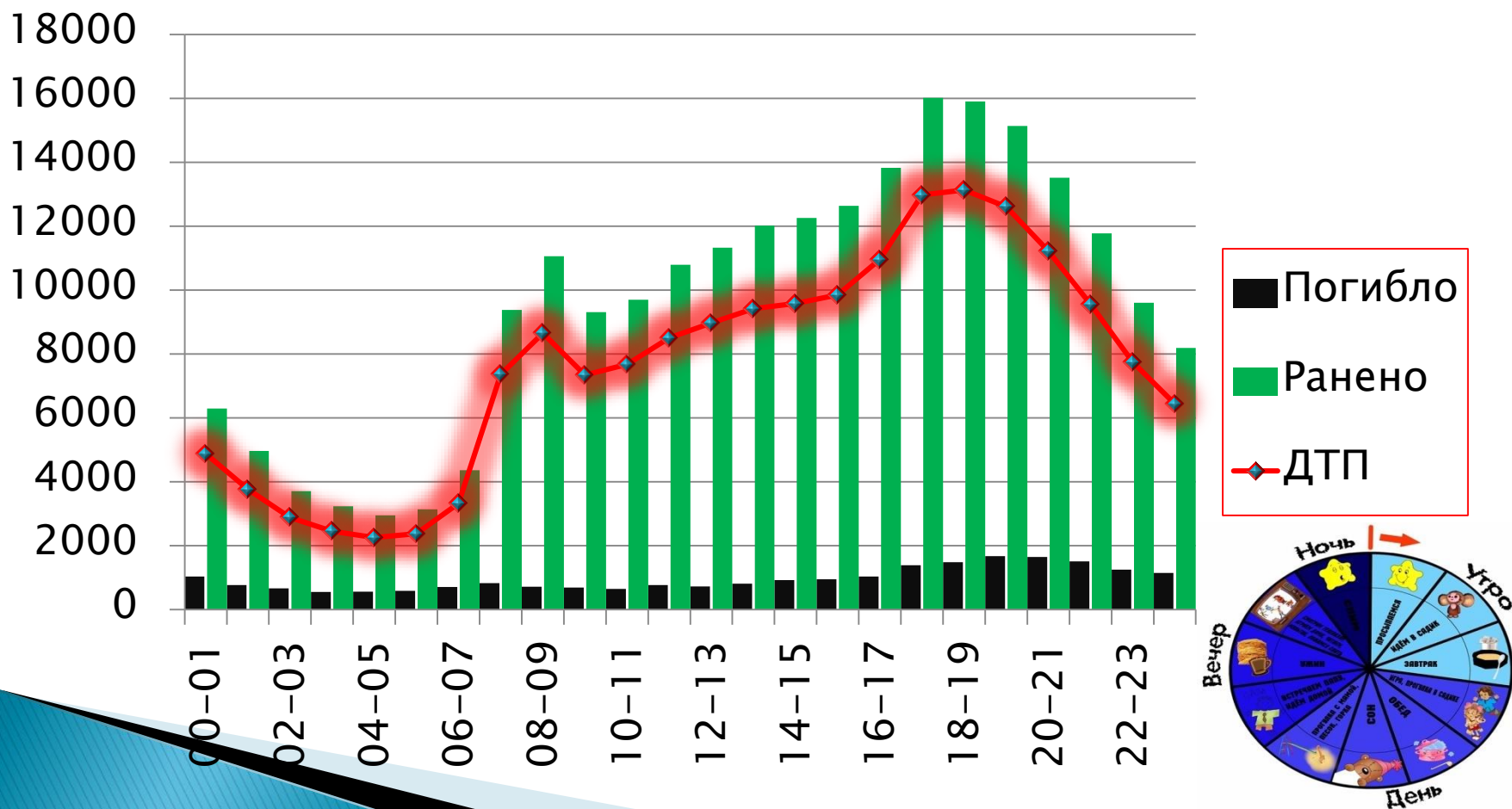
80000
70000
60000
50000
40000
30000
20000
10000
0



	Пн	Вт	Ср	Чт	Пт	Сб	Вс
••• Ранено	31662	30462	29644	31581	35242	37971	34635
◆-◆ Погибло	3051	2911	2812	2861	3396	4139	3944
●→ ДТП	25624	24910	24394	25702	28435	28931	26004



Дорожно-транспортные происшествия и пострадавшие по времени суток (Январь - Декабрь 2015 год РФ)



Вводы

- ▶ 1) В структуре травматизма при ДТП на долю опорно-двигательной системы приходится значительная часть повреждений 63,63% .
- ▶ 2) Доля сочетанных травм в результате ДТП составила 31,8% пострадавших.
- ▶ 3) Чуть меньше половины пострадавшим потребовалось оперативное вмешательство 40,9%
- ▶ 4) Время прибытия бригад скорой медицинской помощи на место ДТП остается достаточно большим.

Предложения

В целях повышения качества оказания экстренной помощи пострадавшим в ДТП, мы считаем целесообразно:

1) В статистически достоверные периоды повышенного транспортного травматизма по дням недели и времени суток выделять дополнительные бригады СМП, рассредоточив их по направлениям возможных ДТП.

2) Целесообразно сосредоточить усилия для развития и совершенствования деятельности санитарной авиации для оказания экстренной медицинской помощи пострадавшим с последующей эвакуацией в многопрофильный стационар оказывающей услуги санитарной авиации.

Спасибо за внимание



Многое возможно, главное чтобы было умение и желание.